



معاونت پژوهش، برنامه‌ریزی و سنجش مهارت
دفتر سنجش مهارت و صلاحیت حرفه‌ای

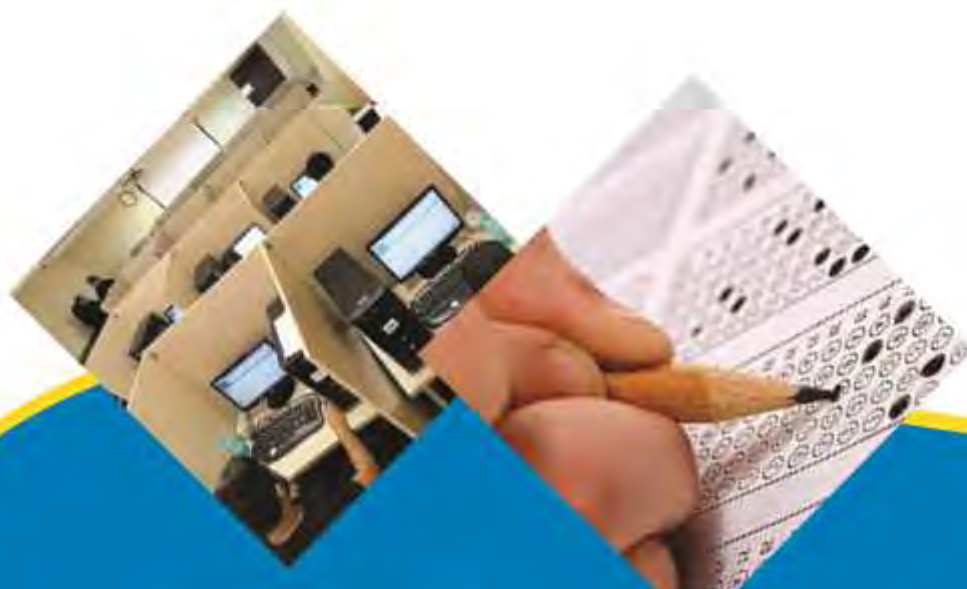
آزمون دانشی (آنلاین-کتبی کاغذی)

خدمات

گروه: فناوری اطلاعات

نام استاندارد: توسعه دهنده سیستم های مدیریت محتوا با wordpress

کد استاندارد: ۷۳۲۱۲۰۵۳۰۰۲۰۰۰۱



۱- در نصب افزونه در محیط محلی به چه ابزارهایی نیاز داریم؟

الف- سرور محلی، سیستم وردپرس و ویرایشگر متن

ب- سیستم وردپرس، سرور محلی و مرورگر

ج- مرورگر، سیستم وردپرس و ویرایشگر متن

د- ویرایشگر متن، سیستم وردپرس، سرور محلی و مرورگر

۲- برای وارد شدن به پنل مدیریت وردپرس کدام گزینه را در نوار آدرس وارد می کنیم؟

الف- <http://mysite.com/wp-admin>

ب- <http://mysite.com/admin>

ج- <http://wp-admin>

د- <http://mysite.com/admin-wp>

۳- وردپرس یک CMS بر اساس است.

الف- ASP

ب- PHP

ج- #C

د- HTML

۴- در این پیوند با استفاده از شناسه در ابتدای لینک و سپس نام یا عنوان نوشته ایجاد می شود.

الف- پیوند یکتای عددی

ب- پیوند یکتای ساده

ج- پیوند یکتای نام نوشته

د- پیوند یکتای ساختار دلخواه

۵- کدام یک از موارد زیر یک سیستم مدیریت محتوا نمی باشد؟

الف- Wordpress

ب- Joomla

ج- JQuery

د- Drupal

۶- کدام یک از گزینه های زیر می تواند شبیه سازی سرویس دهنده را در محیط لینوکس انجام دهد؟

الف- Xampp

ب- Wamp

ج- IIS

د- Joomla

۷- کدام گزینه در نصب و راه اندازی وردپرس ضروری نیست؟

الف- اتصال به اینترنت

ب- سرویس دهنده وب

ج- سورس وردپرس

د- پایگاه داده

۸- ورد پرس یک CMS بر اساس پایگاه داده است.

الف- Access

ب- MySQL

ج- Oracle

د- NoSQL

۹- کدام گزینه زبان برنامه نویسی پیش فرض ورد پرس را نشان می دهد؟

الف- JQuery

ب- HTML

ج- ASP

د- PHP

۱۰- CMS مخفف عبارت؟

الف- Content management server

ب- Common maintain system

ج- Common management server

د- Content management system

۱۱- کدام مورد از نرم افزارهای زیر شبیه ساز سرویس دهنده وب در محیط local نیست؟

الف- SQL

ب- Xampp

ج- Lamp

د- Wamp

۱۲- کدام گزینه صحیح است؟

الف- امکان نصب وردپرس بر روی سیستم عامل ویندوز وجود ندارد.

ب- امکان نصب وردپرس بر روی سیستم عامل ویندوز وجود دارد.

ج- امکان نصب وردپرس بر روی سیستم عامل لینوکس وجود ندارد.

د- امکان نصب وردپرس بر روی سیستم عامل مکینتاش وجود ندارد.

۱۳- کدام گزینه در پنجره **phpmyadmin** وجود ندارد؟

الف- Export

ب- Import

ج- mysql

د- Insert

۱۴- تغییر ساختار تاریخ و زمان در وردپرس از کدام روش امکان پذیر است؟

الف- تنظیمات - گفتگوها

ب- تنظیمات - خواندن

ج- تنظیمات - نوشتن

د- تنظیمات - همگانی

۱۵- کدام مورد در بخش **پیشخوان** وجود دارد؟

الف- مدیریت ابزارک ها

ب- تنظیمات نمایش

ج- تنظیمات افزونه ها

د- رسانه

۱۶- کدام گزینه صحیح نیست؟

الف- وب سرور ویندوز IIS می باشد.

ب- وب سرور لینوکس Apache می باشد.

ج- می توان سایت های با زبان برنامه نویسی PHP را در هاست ویندوزی اجرا کرد.

د- نمی توان سایت های با زبان برنامه نویسی PHP را در هاست ویندوزی اجرا کرد.

۱۷-.....مختص سایت هایی است که زبان برنامه نویسی آنها asp یا asp.net و همچنین سایت هایی که بانک اطلاعاتی آنها SQL Server است .

الف-هاست اختصاصی

ب- هاست ویندوز

ج- هاست لینوکس

د- هاست مجازی

۱۸-..... قسمتی است که به صورت خودکار ، هر نسخه ی جدیدی که ایجاد شود را به ما یادآوری می کند.

الف-بروزرسانی

ب- رسانه

ج- دیدگاه

د- نمایش

۱۹- کدام گزینه صحیح است ؟

الف-وردپرس این امکان را نمی دهد تا به نوشته ها عکس اضافه کرد.

ب- وردپرس این امکان را نمی دهد تا به نوشته ها لینک اضافه کرد.

ج- وردپرس این امکان را نمی دهد تا به نوشته ها موسیقی اضافه کرد.

د- وردپرس این امکان را می دهد تا به نوشته ها ویدیو اضافه کرد.

۲۰- وردپرس این قابلیت را دارد تا به شما این امکان را بدهد که پست های خود را در قالب در

وردپرس قرار دهید.

الف-JPG

ب- PSD

ج- XML

د- GIF

۲۱- کدام مورد از مزایای ساخت بلاگ نمی باشد؟

الف-تحت تاثیر قرار دادن گوگل

ب- کاهش اعتبار

ج- تعامل با افراد

د- جذب مشتری

۲۲- یکی از بخش های مهم در وردپرس که برای تعامل مستقیم با مخاطبان وب سایت در نظر گرفته شده است

..... می باشد.

الف-شبکه اجتماعی

ب- برگه

ج- دسته

د- بلاگ

۲۳- کدام مورد در بخش منوی پیشخوان (داشبورد) وردپرس وجود دارد ؟

الف-مدیریت ابزارک ها

ب- شخصی سازی وب سایت

ج- تنظیمات افزونه ها

د- مدیریت فهرست ها

۲۴- ساخت در وردپرس به دلیل داشتن ویژگی های خاص باعث بهبود وضعیت سایت، شناخته تر شدن و

جذب بازدید کننده خواهد شد.

الف-بلاگ

ب- برگه

ج- افزونه

د- گروه

۲۵- یک نقش را در ورد پرس نمی توان به صورت تعریف کرد.

الف-مشترک

ب- مشارکت کننده

ج- میهمان

د- نویسنده

۲۶- کدام نوع کاربر امکان دسترسی به تنظیمات بخش پیشخوان را ندارد؟

الف-مدیر کل

ب- مشارکت کننده

ج- مشترک

د- نویسنده

۲۷- در صورت اضافه کردن یک کاربر جدید به سایت

الف-به صورت پیش فرض، کاربر تازه ایمیلی دریافت می کند که اطلاع می دهد به سایت شما پیوسته است.

ب- به صورت پیش فرض، کاربر تازه در نقش مشارکت کننده قرار می گیرد.

ج- به صورت پیش فرض، کاربر تازه ایمیلی دریافت می کند که حاوی آدرس سایت می باشد.

د- به صورت پیش فرض، کاربر تازه در نقش کاربر جدید قرار می گیرد.

..... می توانند به عنوان فهرست ها یا منوهای اصلی سایت از بخش فهرست ها فراخوانی شده و قرار

گیرند.

الف-تصویرها

ب- دسته ها

ج- ابزارها

د- پرونده ها

۲۸- برچسب ها با عنوان شناخته می شوند.

الف-Themes

ب- Plugins

ج- Tags

د- Posts

۲۹- کلماتی هستند که با متن و محتوای نوشته ارتباط دارند و می توان گفت پر کاربردترین کلمات و یا

نیمه عبارات در متن را شامل خواهند شد.

الف-دسته ها

ب- برچسب ها

ج- گروه ها

د- نوشته ها

۳۰- کدام گزینه در بخش بهینه سازی سایت موثر نیست؟

الف-برچسب ها

ب- موتورهای جستجو

ج- لینک ها

د- برگه ها

۳۱- پس از نصب وردپرس کاربر اصلی به صورت پیش فرض می باشد.

الف-مشترک

ب- نویسنده

ج- مدیر کل

د- ویرایشگر

۳۲- کاربر با نقش مشترک به دسترسی ندارد.

الف-برگه ها

ب- رسانه

ج- پیشخوان

د- نوشته ها

۳۳- کدام گزینه صحیح است ؟

الف- حداکثر حجم فایل بارگذاری شده در کتابخانه ۴ کیلو بایت است.

ب- حداکثر حجم فایل بارگذاری شده در کتابخانه ۴ مگا بایت است.

ج- حداکثر حجم فایل بارگذاری شده در کتابخانه ۲ کیلو بایت است.

د- حداکثر حجم فایل بارگذاری شده در کتابخانه ۲ مگا بایت است.

۳۴- برای وارد کردن یک عکس به یک برگه از کدام مسیر اقدام می کنیم؟

الف- افزودن پرونده چند رسانه ای- کتابخانه- گالری- گذاشتن در برگه

ب- افزودن پرونده چند رسانه ای- گذاشتن در برگه

ج- افزودن پرونده چند رسانه ای- کتابخانه

د- عکس را copy و در برگه paste می کنیم

۳۵- موارد رسانه شامل کدام گزینه نیست؟

الف- صوت

ب- تصویر

ج- ویدیو

د- متن

۳۶- در مراجعه به کتابخانه وردپرس کدام اطلاعات در مورد یک پرونده چندرسانه ای قابل بررسی نمی باشد؟

الف- نوع پرونده چندرسانه ای

ب- حجم پرونده چندرسانه ای

ج- اندازه پرونده چندرسانه ای

د- تاریخ تغییرات و ساعت پرونده چندرسانه ای

۳۷- کدام گزینه در کتابخانه برای پرونده های چندرسانه ای قابل اعمال است؟

الف- پاک کردن برای همیشه

ب- فعال کردن

ج- نمایش

د- ویرایش

۳۸- کدام نوع فایل را نمی توان در کتابخانه وردپرس آپلود نمود؟

الف- Jpeg

ب- Exe

ج- Gif

د- Pdf

۳۹- ابزار قدرتمندی برای مدیریت مالتی مدیا یا همان پرونده های چند رسانه ای می باشد .

الف- کتابخانه

ب- گالری

ج- برگه

د- دسته

۴۰- کدام گزینه صحیح است؟

الف- امکان تغییر کیفیت عکس ها در کتابخانه وردپرس وجود ندارد.

ب- امکان تغییر ابعاد عکس ها در کتابخانه وردپرس وجود ندارد.

ج- امکان فشرده سازی عکسها در کتابخانه وردپرس وجود ندارد.

د- امکان تغییر نام عکسها در کتابخانه وردپرس وجود ندارد.

۴۱- کدام مورد از افزونه های زیر مانع از تجمع عکسهای تکراری و بدون استفاده در کتابخانه وردپرس می شود؟

الف- down ML

ب- Disable JPEG Compression

ج- Increase Max Upload File size

د- Image cleanup

۴۲- در کدام مرحله طراحی اهداف وب سایت باید مشخص شود؟

الف- معماری اطلاعات

ب- نیاز سنجی

ج- طراحی

د- پشتیبانی

۴۳- در مرحله نیازسنجی کدام مورد انجام نمی شود؟

الف- بازدید از روند فعالیت سیستم

ب- انتخاب نام دامنه

ج- شناخت مخاطبین

د- انتخاب بانک اطلاعاتی

۴۴- واژه های **structure** و **content** به ترتیب به چه معنی هستند؟

الف- طراحی-مخاطب

ب- محتوا-ساختار

ج- مخاطب-طراحی

د- ساختار-محتوا

۴۵- معروف ترین مرورگر دنیا که همراه با سیستم عامل ویندوز عرضه می گردد کدام است؟

الف- FireFox

ب- Google Chrome

ج- Operta

د- IE

۴۶- موتور جستجوی شرکت مایکروسافت کدام است؟

الف- Bing

ب- Yahoo

ج- Ask

د- Google

۴۷- کدامیک از گزینه های زیر از عوامل افزایش رتبه وبسایت در نتایج جستجو نیست؟

الف- بهینه سازی متا تگها

ب- بهینه سازی کلمات کلیدی

ج- بهینه سازی سرور

د- بهینه سازی داخلی

۴۸- کدام گزینه توسط ابزار تحلیل گوگل قابل بررسی نیست؟

الف- نرخ خروج از سایت

ب- تحلیل ترافیک

ج- مشاهده صفحاتی که بیشترین ورودی را از گوگل داشته اند.

د- یافتن محتوای تکراری

۴۹- کدام مورد از اهداف بهینه سازی موتورهای جستجو نیست؟

الف- قرار گرفتن در رتبه های پایین نتایج

ب- قرارگرفتن در رتبه های بالای نتایج

ج- افزایش فروش

د- رقابت بیشتر با سایر سایتها

۵۰- کدام مورد صحیح است؟

الف- تگ های h همان کلمات کلیدی هستند.

ب- تاثیر تگ های h در بهینه سازی سایت بیش از سایر عوامل است.

ج- از تگ های h به منظور تفکیک بین عنوان و زیر عنوان ها استفاده می شود.

د- تگ های h با محتوا مرتبط نیستند.

۵۱- کدام گزینه مهمترین اصل در طراحی صفحات وب می باشد؟

الف- استفاده از تصویر

ب- استفاده از مرورگر مناسب

ج- سرعت بارگذاری صفحه وب

د- زیبایی پویایی

۵۲- مکانیزم جستجوی نتایج در یک موتور جستجو توسط برنامه ای به نام انجام می شود.

الف- Engine

ب- Crawler

ج- Finder

د- Search

۵۳- کدامیک از گزینه های زیر فرمت مناسبی برای ذخیره سازی تصاویر کوچک مانند لوگو در صفحات وب است؟

الف- Jpeg

ب- Gif

ج- Bmp

د- gp۳

۵۴- یکی از رایج ترین اشتباهات در دنیای سئو، استفاده بیش از حد از می باشد.

الف- کلمات کلیدی

ب- برگه ها

ج- پست ها

د- عکس ها

۵۵- معادل فارسی عبارت **SEO** کدام مورد می باشد؟

الف- Search Engine Optimization

ب- Server Engine Optimization

ج- Search Engine Orientation

د- System Engine Optimization

۵۶- کدام گزینه مفهوم **SERP** را نشان می دهد؟

الف- Search Engine Resolution Page

ب- Search Engine Result Page

ج- Sample Engine Resource Page

د- Search Engine Resource Page

۵۷-..... نتیجه به کارگیری فرآیند بهینه سازی وب به منظور ارتقاء رتبه بندی وبسایت در موتور های جستجو است.

الف- SEO

ب- Web Visibility

ج- Ranking

د- Optimization

۵۸- کدامیک از ابزارهای زیر می تواند سرعت بارگذاری سایت را بیازماید؟

الف- Google search console

ب- Google page speed insights

ج- Google key word planner

د- هر سه مورد

۵۹- کدام گزینه ابزار تست سایت در پلتفرم های مختلف است؟

الف- Google page insight

ب- Brow SEO

ج- Site check up

د- Google mobile friendly test

۶۰-..... ابزاری برای مشاهده سایت به روش عنکبوتی موتورهای جستجو است.

الف- Brow SEO

ب- Open site explorer

ج- Google analytics

د- گزینه الف و ب

۶۱- کدامیک از گزینه های زیر توسط **Google analytics** قابل بررسی نمی باشد؟

الف- یافتن محتوای تکراری

ب- مشاهده صفحاتی که بیشترین ورودی و کلیک را از گوگل داشته اند.

ج- تحلیل ترافیک

د- نرخ خروج از سایت

۶۲- کدامیک از گزینه های زیر ابزاری برای کشف و انتخاب کلمات کلیدی مناسب جهت فرآیند **SEO** می باشد؟

الف- Google search console

ب- Google key word planner

ج- Brow SEO

د- Crawl

۶۷-..... به کنترل مستقیم کدها و یا محتویات وب سایت اعم از متن و تصویر و.... مرتبط می باشد.

الف- Off page SEO

ب- On page SEO

ج- Brow SEO

د- SEO

۶۳-..... شامل تمام بهینه سازی هایی است که در خارج از وبسایت انجام می گیرد.

الف- Off page SEO

ب- On page SEO

ج- Brow SEO

د- SEO

۶۴- برای تغییر تصویر سربرگ از کدام گزینه اقدام می کنیم؟

الف-نمایش - سفارشی سازی

ب- نمایش - تصویر سربرگ

ج- ابزارک ها- تصویر سربرگ

د- ابزارک ها - سفارشی سازی

۶۵- برون ریزی فرآیندی است که طی آن یک فایل با فرمت ایجاد می شود.

الف- PDF

ب- DOC

ج- XML

د- SWF

۶۶- در صورتی که یک افزونه وردپرسی را برای CMS دیگر نصب کنیم

الف- نصب می شود اما فعال نمی شود.

ب- نصب نمی شود اما فعال می شود.

ج- نصب و فعال نمی شود.

د- نصب می شود اما به درستی عمل نمی کند.

۶۷- وردپرس اجازه آپلود کدام نوع فایل را نمی دهد؟

الف- Pdf

ب- Psd

ج- Jpg

د- Doc

۶۸- روش های زیادی برای جذب بازدید کننده وجود دارد و یکی از اصلی ترین های آن از طریق است.

الف-افزایش تعداد برگه ها

ب- کاهش تعداد لینک ها

ج- تعداد گروه ها

د- موتورهای جستجو

۶۹-..... در حقیقت نام وب سایت شما می باشد .

الف-هاست

ب- دامنه

ج- نام

د- سرویس

۷۰- کدام مورد از ویژگی های وبلاگ نمی باشد؟

الف- ماهیت بلاگ پویا و متغیر است.

ب- باعث بالا رفتن تعداد بازدیدها می گردد.

ج- محتوا را اختصاصی تر می کند.

د- باعث افزایش امکانات می شود.

۷۱- به فضایی در اینترنت می گویند که برای میزبانی وب سایت شما استفاده می شود.

الف- Host

ب- Service

ج- Server

د- Net

۷۲- اولین مرحله برای قرار دادن وب سایت بر روی هاست می باشد.

الف- آپلود دیتابیس

ب- ثبت دامنه

ج- ثبت نام

د- تغییر آدرس

۷۳- کدام افزونه برای ایجاد تبلیغات در وب سایت به کار می رود؟

الف- Gravity Form

ب- Sticky Menu

ج- Smart Slider

د- Local Time Clock

۷۴- ووکامرس ابزاری جهت ساخت می باشد.

الف- جدول

ب- فروشگاه

ج- پوسته

د- برگه

۷۵- بیشتر افزونه ها برای نمایش عملکرد خود نیاز به اضافه کردن خروجی آنها به طور دستی به پوسته و یا به محتوای

نوشته یا برگه هستند که به شکل می باشند.

الف- Short code

ب- Activation code

ج- Output code

د- Plugin

۷۶- **visual composer** یکی از است.

الف- افزونه های وردپرسی است که برای ساخت فرم استفاده می شود.

ب- افزونه های وردپرسی است که برای ساخت و ایجاد امکانات صفحه استفاده می شود.

ج- افزونه های وردپرسی است که صرفاً برای ساخت جدول استفاده می شود.

د- افزونه های وردپرسی است که صرفاً برای ساخت تبلیغات وب سایت استفاده می شود.

۷۷- یکی از افزونه های صفحه ساز با امکانات بالا می باشد که در بسیاری از وب سایت های وردپرسی به کار گرفته می

شود.

الف- Visual composer

ب- Visual studio

ج- Visual form

د- Visual comfort

۷۸- دسته بندی افزونه های نصب شده در وردپرس در کدام گزینه آمده است؟

الف- همه - غیرفعال - آماده بروز رسانی

ب- همه - فعال - غیرفعال - آماده بروز رسانی

ج- همه - منتشر شده - آماده بروز رسانی

د- همه - غیرفعال - منتشر شده

۷۹- کدام گزینه صحیح است؟

الف- امکان ویرایش افزونه ها در وردپرس وجود ندارد.

ب- امکان ویرایش افزونه ها در وردپرس وجود دارد.

ج- امکان بروز رسانی افزونه ها در وردپرس وجود ندارد.

د- امکان حذف افزونه ها در وردپرس وجود ندارد.

۸۰- هر سایتی برای کامل شدن به مکمل هایی با نام نیاز دارد تا با کمک آن ها بتواند خدمات بهتری را

ارائه دهد.

الف- پوسته

ب- افزونه

ج- برچسب

د- دیدگاه

۸۱- کدام گزینه تعریف مناسبی از یک افزونه می باشد؟

الف- در این قسمت تمامی نوشته هایی را که ایجاد می کنید قابل مشاهده هستند و میتوانید آن ها را ویرایش کنید.

ب- این قسمت مربوط به تصاویر، فایل های تصویری، صوتی و یا ویدئویی می باشد .

ج- هر سایتی برای کامل شدن به مکمل هایی نیاز دارد تا با کمک آن ها بتواند خدمات بهتری را ارائه دهد .

د- قسمتی است که به صورت خودکار هر نسخه ی جدیدی که ایجاد شود.

۸۲- کدام مورد صحیح نیست ؟

الف- امکان حذف عنوان سایت وجود دارد.

ب- امکان حذف معرفی کوتاه سایت وجود دارد.

ج- امکان حذف نمادک سایت وجود دارد.

د- امکان تغییر عنوان و معرفی کوتاه وجود دارد.

۸۳- در وردپرس به صورت پیش فرض برگه نخست بر روی کدام گزینه تنظیم شده است؟

الف- برگه ایستا

ب- خانه

ج- پیوندها

د- آخرین نوشته ها

۸۴- کدام مورد صحیح است؟

الف- قالب وردپرس برای جوملا نیز قابل استفاده است.

ب- قالب جوملا برای وردپرس نیز قابل استفاده است.

ج- قالب جوملا برای وردپرس قابل استفاده نیست.

د- استفاده از قالب در وردپرس ضروری نیست.

۸۵- پوسته ها در وردپرس به صورت فایل هستند.

الف- Zip

ب- Gif

ج- CSS

د- JPEG

۸۶- همه قالب های وردپرسی در قالب هستند.

الف- فشرده

ب- حفاظت شده

ج- رمزگذاری شده

د- ساده

۸۷- پس از نصب وردپرس به صورت پیش فرض چند قالب در دسترس می باشد؟

الف- ۱

ب- ۲

ج- ۳

د- ۴

۸۸- کدام گزینه ابزار ساخت قالب می باشد؟

الف- Artisteer

ب- Flash

ج- Shockwave

د- InDesign

۸۹- اطلاعات قالب نصب شده را از کدام مسیر می توان به دست آورد؟

الف- پوسته- اطلاعات قالب

ب- نمایش - اطلاعات قالب

ج- ابزار ها - اطلاعات قالب

د- تنظیمات - اطلاعات قالب

۹۰- کدام مورد نرم افزار مخصوص طراحی قالب می باشد؟

الف- Illustrator

ب- InDesign

ج- Flash Player

د- Template Toaster

۹۱- در قالب های وردپرسی کدام مورد صحیح نیست؟

الف- همواره امکان تغییر بنر وجود دارد.

ب- همواره امکان تغییر تعداد منوها وجود ندارد.

ج- همواره امکان تغییر مکان نوارهای کناری وجود دارد.

د- همواره امکان تغییر پس زمینه وجود دارد.

۹۲- کدام مورد صحیح است؟

الف- تمامی قالب هایی که در مخزن وردپرس موجود است به صورت نسخه ی اصلی است و فارسی سازی شده نمی باشد .

ب- تمامی قالب هایی که در مخزن وردپرس موجود است به صورت نسخه ی اصلی است و فارسی سازی شده می باشد .

ج- تمامی قالب هایی که در مخزن وردپرس موجود است به صورت نسخه ی اصلی نیست و فارسی سازی شده می باشد .

د- تمامی قالب هایی که در مخزن وردپرس موجود است به صورت نسخه ی اصلی نیست و فارسی سازی شده نمی باشد .

۹۳- کدام گزینه در مورد یک برگه امکان پذیر نمی باشد؟

الف-ویرایش

ب- فعال

ج- انتقال به زباله دان

د- نمایش

۹۴- برای ایجاد یک برگه که در منوی اصلی قرار دارد باید ویژگی برگه را کدام مورد قرار دهیم؟

الف-عمومی

ب- برگه تمام صفحه

ج- بدون مادر

د- پیش فرض

۹۵- وقتی وب سایت های وردپرسی دیگر از نوشته های شما نقل قول می آورند یا کل آن را کپی می کنند وردپرس به صورت خودکار برای وردپرس شمامی فرستد.

الف-برچسب

ب- بازتاب

ج- پیوند یکتا

د- لینک

۹۶- از کدام مسیر می توان دریافت پیام های مربوط به نظرات را در وردپرس غیر فعال کرد؟

الف-تنظیمات - خواندن

ب- تنظیمات - نوشتن

ج- تنظیمات - پیوندهای یکتا

د- تنظیمات - گفتگوها

۹۷- در محیط وردپرس چند منو (برگه) می توان ساخت؟

الف-ده برگه

ب- نمی توان بیش از ده برگه ایجاد کرد

ج- بین چهار تا ده برگه

د- نامحدود

۹۸- برای ذخیره برگه جدید باید گزینه را انتخاب کرد.

الف-نمایش

ب- انتشار

ج- افزودن

د- ویرایش

۹۹- برای مشاهده محتویات یک صفحه در قالب HTML می توانیم گزینه را فعال کنیم.

الف-متن

ب- دیداری

ج- ویرایش

د- پیوند

۱۰۰- با استفاده از می توانید لینک دوستان و وب سایت ها و وبلاگ های مورد علاقه خود را در

ستون کناری سایت نمایش دهید.

الف-برگه ها

ب- پیوندها

ج- خوراک خوان

د- فهرست ها

۱۰۱-..... افزونه ای است که می توانید توسط آن بخش پیوندها را به وردپرس اضافه کنید.

الف-Location

ب- Visual composer

ج- Link Manager

د- woo commerce

۱۰۲- با استفاده از می توانید لینک دوستان و وب سایت ها و وبلاگ های مورد علاقه خود را در

ستون کناری سایت نمایش دهید.

الف-برگه ها

ب- پیوندها

ج- خوراک خوان

د- فهرست ها

۱۰۳- یکی از موارد مهم در بخش seo وب سایت است.

الف-دسته ها

ب- برگه ها

ج- پیوندها

د- تبلیغات

۱۰۴- کدام مورد صحیح است؟

الف-در یک سایت امکان استفاده از مطالب سایت های دیگر وجود دارد.

ب- در یک سایت امکان استفاده از مطالب سایت های دیگر وجود ندارد.

ج- در یک سایت امکان استفاده از تبلیغات سایت دیگر وجود ندارد.

د- در یک سایت امکان استفاده از لینک های سایت های دیگر وجود ندارد.

۱۰۵- کدام گزینه صحیح است؟

الف-امکان قرار دادن لینک دوستان در وب سایت وردپرسی وجود ندارد.

ب- امکان قرار دادن خوراک خوان در وب سایت وردپرسی وجود ندارد.

ج- امکان قرار دادن لینک دوستان در وب سایت وردپرسی وجود دارد.

د- امکان قرار دادن لینک داخلی در وب سایت وردپرسی وجود ندارد.

۱۰۶- یکی از گزینه های مهم در بخش seo سایت می باشد.

الف-برگه ها

ب- نوشته ها

ج- پیوندها

د- دیدگاهها

۱۰۷- کدام گزینه صحیح است؟

الف-هاست نمیتواند شامل چندین سرور باشد.

ب- هاست می تواند شامل چندین سرور باشد.

ج- سرور میتواند شامل چندین هاست باشد.

د- هاست و سرور ارتباطی با هم ندارند.

۱۰۸- کدام گزینه صحیح است؟

الف-ORG پسوندی برای معرفی سایتهای تجاری است.

ب- ORG پسوندی برای معرفی سایتهای سازمانی است.

ج- Org پسوندی برای معرفی سایتهای دانشگاهی است.

د- Org پسوندی برای معرفی سایتهای آموزشی است.

۱۰۹- کدام گزینه مختص نصب فقط بر روی سیستم عامل ویندوز می باشد.

الف- Mamp

ب- wamp

ج- xampp

د- lamp

۱۱۰- روش های زیادی برای جذب بازدید کننده وجود دارد و یکی از اصلی ترین های آن از طریق است.

الف- افزایش تعداد برگه ها

ب- کاهش تعداد لینک ها

ج- تعداد گروه ها

د- موتورهای جستجو

۱۱۱- دامنه از دو بخش و تشکیل شده است.

الف- نام ، آدرس

ب- نام ، سرور

ج- نام ، پسوند

د- پسوند ، آدرس

۱۱۲- پیش نیازهای یادگیری وردپرس عبارتند از:

الف- محیط کاربری ورد پرس، HTML، CSS و دانش اندکی در زبان برنامه نویسی PHP

ب- زبان برنامه نویسی جاوا، PHP، CSS

ج- زبان برنامه نویسی جاوا اسکریپت، HTML، CSS

د- سیستم مدیریت محتوای وردپرس و برنامه نویسی به زبان PHP

۱۱۳- وردپرس با زبان برنامه نویسی نوشته شده است.

الف- جاوا اسکریپت

ب- PHP

ج- HTML , CSS

د- ویژوال بیسیک

برای شروع یادگیری نحوه کار و ساخت پوسته در وردپرس ابتدا می توانید

۱۱۴- الف- یک پوسته ساده بخرید و آن را تغییر دهید

ب- چند پوسته بخرید و آنها را مقایسه کنید

ج- از پوسته های Premium استفاده کنید

د- یک پوسته ساده و رایگان دریافت کنید و با ایجاد تغییرات به چگونگی کار پوسته ها پی ببرید

۱۱۵- دلیل ساخت پوسته با وجود تعداد زیاد پوسته های آماده و رایگان در وردپرس چیست؟

الف- پوسته های آماده استاندارد نیستند

ب- خرابی بسیاری از پوسته های آماده

ج- نیاز به داشتن پوسته کاملا شخصی سازی شده برای ساخت تارنما

د- قیمت بالای پوسته های آماده در سیستم وردپرس

۱۱۶- با استفاده از کدام گزینه (الگو) می توانیم برگه «تماس با ما» بسازیم؟

الف- single.php و سرایند

ب- سرایند ، پانوشت و Comments.php

ج- page.php

۱۱۷- پوسته‌های پیش‌فرض و دریافتی در پوشه قرار دارند
tag.php -د

الف- themes

ب- plugins

ج- languages

د- uploads

۱۱۸- برای ساختن یک پایگاه داده کدام مسیر را در مرورگر وارد میکنیم؟

الف- localhost

ب- localhost/wp-admin

ج- localhost/phpmyadmin

د- local

۱۱۹- برای ایجاد پست در وردپرس کدام گزینه را انتخاب میکنیم؟

الف- post/add new

ب- post/categories

ج- page/add new

د- page/edit

۱۲۰- برچسب‌ها را در کدام قسمت وارد میکنیم

الف- tag

ب- categories

ج- post

د- featured

۱۲۱- برای ایجاد دسته‌ها از کدام قسمت استفاده می‌کنیم

الف- post/categories

ب- page/categories

ج- library/categories

د- page/new

۱۲۲- برای فعال کردن یک افزونه از کدام گزینه استفاده میکنیم

الف- active

ب- deactivate

ج- yes

د- no

۱۲۳- برای نصب وردپرس ابتدا آن را در کدام پوشه قرار می‌دهیم

الف- PHP

ب- htdocs

ج- docs

د- xampp

۱۲۴- برای ویرایش سریع پست‌ها از کدام گزینه استفاده میکنیم

الف- Edit

ب- Quick edit

ج- delete

د- update

۱۲۵- چگونه یک دیدگاه را در وردپرس تایید کنیم؟

الف- approved

ب- active

ج- deactivate

د- cancel

هنگام نصب وردپرس username را چه وارد میکنیم؟

الف- root

ب- admin

ج- خالی میگذاریم

د- نام دلخواه

۱۲۶- افزونه ها برای نصب در کدام پوشه وردپرس قرار می گیرند؟

الف- plugin

ب- themes

ج- wp-contact

د- PHP

۱۲۷- برای ساخت یک صفحه تماس با ما از کدام گزینه استفاده می کنیم؟

الف- post

ب- page

ج- link

د- categories

۱۲۸- برای اینکه یک دسته را به عنوان زیر مجموعه دسته دیگر قرار دهیم کدام گزینه را باید برای آن

فعال کنیم؟

الف- parent

ب- slug

ج- categories

د- name

۱۲۹- برای ایجاد یک کاربر جدید از کدام گزینه استفاده می شود؟

الف- user/new

ب- user/sdit

ج- user/add new

د- page/add new

۱۳۰- در چه صورت یک کاربر فقط نقش نویسنده دارد؟

الف- author

ب- administrator

ج- user

د- name

۱۳۱- قالب را در کدام پوشه وردپرس قرار می دهیم

الف- xampp

ب- phpmyadmin

ج- wp-contact

د- wp-admin

۱۳۲- برای حذف یک **comment** چه کاری انجام می دهیم ؟

الف- delete

ب- edit

ج- drop

د- new

۱۳۳- آدرس ورود به وردپرس چیست؟

الف- localhost/admin

ب- localhost/wp-admin

ج- localhost/folder name/wp-admin

د- localhost/folder name

۱۳۴- نوع پایگاه داده را در **phpmyadmin** چه می گذاریم ؟

الف- utf^۸-persian-ci

ut-persian -ب

persian -ج

usa -د

۱۳۵- برای ایجاد منو از کدام قسمت وارد می شویم؟

الف- appearance/menu

ب- widget/appearance

ج- menu

د- widget

۱۳۶- برای ویرایش یک متن از کدام گزینه استفاده می کنیم

الف- delete

ب- edit

ج- undelete

د- update

۱۳۷- برای ویرایش تابع های یک قالب از کدام بخش وارد می شویم

الف- appearance/themes

ب- appearance/edit

ج- appearance

د- appearance/update

۱۳۸- برای ایجاد یک لینک در فهرست ها از کدام قسمت وارد می شویم

الف- menu/page

ب- menu/link

ج- menu/categories

د- menu/post

۱۳۹- نام سرور وردپرس چیست

الف- local

ب- localhost

ج- host

د- web

۱۴۰- برای راه اندازی وردپرس در قسمت پسورد چه وارد میکنیم

الف- خالی میگذاریم

ب- رمز عبور دلخواه

ج- root

د- ۱۱۱۱۱۱

۱۴۱- از برچسب ها به چه عنوانی استفاده میکنیم؟

الف- بالا رفتن بازدید سایت

ب- معرفی سایت به موتور جستجو

ج- بالا رفتن سرعت سایت

د- بهینه سازی سایت

۱۴۲- برای قرار دادن موسیقی در page از کدام گزینه استفاده می کنیم؟

الف- add media

ب- add music

ج- add image

د- media

۱۴۳- برای قرار دادن تصویر شاخص از کدام گزینه استفاده می کنیم؟

الف- image

ب- add media

ج- future image

future -د

۱۴۴-جفنگ در دیدگاه ها به چه معنی است؟

الف- دیدگاه های بی معنی

ب- دیدگاه تایید نشده

ج- دیدگاهی که نمیخواهیم دریافت کنیم

د- دیدگاه در انتظار بررسی

۱۴۵-از طریق کدام قسمت به فهرست صفحات را اضافه کنیم ؟

الف-page

ب-categories

ج-link

د-post

۱۴۶-برای فعال کردن یک قالب کدام گزینه را می زنیم؟

الف-active

ب-deactive

ج-approve

د-add

۱۴۷-برای تنظیمات منحصر به فرد هر قالب از کدام بخش وارد می شویم؟

الف- سفارشی سازی

ب- ابزارک

ج- فهرست

د- برگه

۱۴۸-برای قرار دادن فهرست در بالای سایت کدام گزینه را تیک می زنیم؟

الف-top footer

ب-top header

ج-header

د-footer

۱۴۹-الگو در وردپرس چیست؟

الف-مجموعه کدهایی که سازنده ابزارک ها هستند

ب- به فایل هایی گفته می شود که نما و چگونگی نمایش داده ها در تارنمای ساخته شده در وردپرس را می سازند

ج- صفحات وردپرس در اینترنت را الگو می نامند

د- ستونهای کناری وردپرس را الگو می نامند

۱۵۰-دلیل استفاده از سرآیند و پانوشت در وردپرس چیست؟

الف- استفاده از فایل های سرآیند و پا نوشت از بکارگیری کدهای تکراری در برگه ها جلوگیری می کند

ب- زیبایی در هر تارنما را با سرآیند و پا نوشت افزایش می دهیم

ج- چیدمان درست داده ها توسط سرآیند و پا نوشت انجام می شود

د- فایل های سرآیند و پا نوشت مدیریت داده ها را آسانتر می کنند

۱۵۱-برای نمایش یک مطلب جداگانه در هر برگه از چه الگویی استفاده می کنیم؟

الف- سرآیند

ب- پا نوشت

ج-home.php

د-single.php

۱۵۲-پوشه ای که برای ساخت یک پوسته به آن نیاز داریم پوشه است؟

الف-wp-admin

ب-wp-content

ج- wp-includes

د- wp-themes

۱۵۳- برچسب‌های الگو چه هستند؟

الف- الگوهایی هستند برای ساخت برگه‌های تار نما

ب- دستوراتی هستند که سازندگان وردپرس آنها را جایگزین دستورات PHP کرده‌اند

ج- دستورات PHP هستند که در وردپرس استفاده می‌شوند

د- مجموعه کدهای سازنده برگه‌نخست هستند

۱۵۴- ابتدایی‌ترین کار در ساخت پوسته چیست؟

الف- ایجاد فایل شیوه‌دهی

ب- ایجاد فایل ایندکس

ج- ایجاد فایل سرآیند

د- ایجاد فایل پانوش

۱۵۵- برای نصب یک افزونه بر روی وردپرس کدام مورد صحیح نیست؟

الف- نصب از طریق فایل منیجر هاست

ب- نصب افزونه از طریق داشبورد مدیریت وردپرس

ج- نصب از طریق جستجوگر افزونه‌ها

د- نصب از طریق اجرای فایل EXE

۱۵۶- برای نصب یک افزونه از طریق فایل منیجر هاست به کدام مسیر باید رفت؟

الف- public_html/wp-content/plugins

ب- public_html/wp-content/plugins

ج- public_html/wp-admin/plugins

د- public_html/wp-content/uploads

۱۵۷- برای آپلود یک افزونه از طریق فایل منیجر هاست باید دارای چه ویژگی باشد؟

الف- بصورت فشرده باشد

ب- فشرده نباشد

ج- به صورت فایل exe باشد

د- بصورت فایل txt باشد

۱۵۸- برای ویرایش دیتابیس یک افزونه از کجا اقدام می‌کنیم؟

الف- منوی افزونه‌ها

ب- منوی تنظیمات

ج- منوی افزونه‌ها گزینه ویرایش افزونه

د- منوی تنظیمات گزینه ویرایش

۱۵۹- به چند روش می‌توان یک افزونه را نصب نمود؟

الف- ۱

ب- ۲

ج- ۳

د- ۴

۱۶۰- پوشه‌ای که برای نصب یک افزونه به آن نیاز داریم کدام است؟

الف- wp-admin

ب- wp-content

ج- wp-includes

د- wp-themes

۱۶۱- افزون های پیش فرض و دریافتی در پوشه ...قرار دارند.

الف- themes

ب- plugins

ج- languages

د- uploads

۱۶۲- ابتدایی ترین و ساده ترین روش در نصب یک افزونه چیست؟

الف- از طریق جستجوگر افزونه ها

ب- از طریق داشبورد مدیریت وردپرس

ج- مراجعه به fileManager هاست

د- از طریق جستجو در اینترنت

۱۶۳- دلیل ساخت افزونه با وجود تعداد زیاد افزونه های آماده و رایگان در وردپرس چیست؟

الف- افزونه های آماده استاندارد نیستند

ب- خرابی بسیاری از افزونه های آماده

ج- نیاز به داشتن افزونه کاملا شخصی سازی شده

د- قیمت بالای افزونه های آماده در سیستم وردپرس

۱۶۴- دلیل استفاده از افزونه ها چیست؟

الف- افزودن قابلیت رمز دار کردن داده ها

ب- بالا بردن سرعت دریافت داده ها از پایگاه

ج- کم کردن حجم فایل ها

د- افزونه ها توانایی های وردپرس را افزایش می دهند

۱۶۵- برای پنهان کردن توضیحات افزونه از کدام قسمت اقدام میکنیم؟

الف- منوی افزونه ها / تنظیمات صفحه

ب- منوی افزونه ها / راهنمایی

ج- منوی افزونه ها / پاک کردن

د- منوی افزونه ها / ویرایش

۱۶۶- منظور از plugins در وردپرس چیست؟

الف- نقشه سایت

ب- راهنمای سایت

ج- محل ذخیره اطلاعات

د- افزونه ها

۱۶۷- برای اطلاع از وضعیت یک افزونه اعم از فعال، غیر فعال، بروز رسانی از کدام منو میتوان اقدام کرد؟

الف- منوی ویرایشگر

ب- منوی افزودن

ج- منوی افزونه های نصب شده

د- منوی تنظیمات

۱۶۸- اولین اقدام پس از نصب یک افزونه میتواند..... باشد.

الف- تنظیمات

ب- فعال کردن

ج- بروز رسانی

د- غیر فعال کردن

۱۶۹- برای نصب وردپرس کدام یک از موارد زیر لازم نمی باشد؟

الف-MySQL

ب- سرور آپاچی

ج- SDK

د- PHP

۱۷۰- کدام مورد جزء پیش نیاز های طراحی قالب وردپرس نمی باشد؟

الف-html

ب- CSS

ج- asp.net

د- php

۱۷۱- فایل **index.php** در پوشه **themes** مربوط به می باشد.

الف- قالب صفحه اصلی

ب- قالب برگه ها

ج- قالب مطالب

د- کد های ستون کناری

۱۷۲- فایل **Header.php** در پوشه **themes** مربوط به می باشد.

الف- قالب صفحه اصلی

ب- کدهای سر صفحه در این فایل قرار میگیرند

ج- قالب مطالب

د- کدهای ستون کناری

۱۷۳- فایل **single.php** در پوشه **themes** مربوط به می باشد.

الف- قالب صفحه اصلی

ب- قالب برگه ها

ج- قالب مطالب

د- کدهای ستون کناری

۱۷۴- فایل **page.php** در پوشه **themes** مربوط به می باشد.

الف- قالب صفحه اصلی

ب- قالب برگه ها

ج- قالب مطالب

د- کدهای ستون کناری

۱۷۵- فایل **searchform.php** در پوشه **themes** مربوط به می باشد.

الف- قالب صفحه اصلی

ب- کدهای فرم جستجو

ج- کدهای قالب نظرات

د- قالب صفحه نتایج جستجو

۱۷۶- کدام یک از پایگاه های زیر می تواند بصورت پیش فرض وردپرس نصب شود؟

الف- MySQL

ب- Oracle DataBase

ج- Microsoft SQL Server

د- Access

۱۷۷- مهمترین بخش برای معرفی وب سایت به موتورهای جستجو چیست؟

الف- عنوان سایت

ب- کلمات کلیدی سایت

ج- ساختار و طراحی سایت

د- نام دامنه

۱۷۸- کدام مورد از سناریو های زیر ممکن است بجای متا تگ توضیحات نمایش داده نشود؟

- الف- زمانی که هیچ محتوای html در صفحه شما وجود ندارد
- ب- زمانیکه تصویری در محتوای سایت شما وجود داشته باشد
- ج- زمانیکه سایت شما توسط کسی سرچ می شود که در آن آدرس اینترنتی شما از هیچ کلمه کلیدی استفاده نشده باشد
- د- زمانیکه سایت شما توسط روش های off-page با کلمه مورد نظر در نتایج جستجو نمایش داده شد ولی محتوا مرتبط نیست.

۱۷۹- در بهینه سازی تصاویر کدام مورد را باید اعمال کرد؟

- الف- وضوح ۳۰۰ DPI برای تصاویر تعیین کنیم
- ب- استفاده بیش از حد از تصاویر در سایت خود
- ج- لینک دهی تصاویر به سایر مطالب سایت
- د- استفاده از کلمات کلیدی زیاد در تصویر

۱۸۰- کدام محتوا از نظر seo سایت قابل قبول نیست؟

- الف- قرار دادن لینک تصویر در سایت های دیگر
- ب- محتوایی که برای ربات های جستجوگر قابل رویت باشند
- ج- محتوایی که قابلیت خواندن توسط انواع دستگاه های هوشمند را داشته باشند
- د- محتوایی که قابلیت لینک دهی و اشتراک گذاری داشته باشند.

۱۸۱- کدام مورد مهمترین فاکتورهای on-page SEO سئو سایت نمی باشد؟

- الف- تصاویر درون محتوا
- ب- آدرس دهی صفحات
- ج- ساختار سایت
- د- تگ عنوان

۱۸۲- این توضیح مربوط به کدام عبارت است: " در پشت صحنه یک سایت محتوای خاصی وجود دارد که برای خزنده ها طراحی شده اند."

- الف- الگوریتم موتور جستجو
- ب- متا تگ
- ج- ساختار لینک
- د- محتوای صفحه

۱۸۳- به مجموعه فعالیت هایی که باعث جذب ترافیک و بازدیدکننده برای یک سایت می شود چه میگویند؟

- الف- On Page SEO
- ب- Title Tag
- ج- Duplicate Content
- د- Off Page Seo

۱۸۴- کدام جمله در مورد صفحه فرود صحیح نیست؟

- الف- عنوان صفحه و عنوان فرود باید مکمل همدیگر باشند.
- ب- از نماد اعتماد در صفحه فرود استفاده شود
- ج- بیش از حد لینک نکنید
- د- از ویدئو و تصاویر در صفحه فرود استفاده نکنید

۱۸۵- کدامیک پنل مدیریت هاست نیست ؟

- الف- سی پنل
- ب- پلکس

ج- وردپرس

د- دایرکت ادمین

۱۸۶- نام و نشانی که برای سایت در نظر گرفته می شود چه نام دارد ؟

الف- دامین

ب- هاست

ج- پنل

د- ایمیل

۱۸۷- چک کردن وضعیت آزاد بودن دومین با کدام مورد انجام می شود؟

الف- هو ایز

ب- وردپرس

ج- جوملا

د- دروپال

۱۸۸- برای وردپرس چه نوع دیتابسی باید ایجاد کرد؟

الف- Access

ب- SQL

ج- My Sql

د- Oracle

۱۸۹- فایل های اصلی مربوط به سایت در کدام پوشه قرار میگیرد ؟

الف- Public_html

ب- Html

ج- CPanel

د- httdocs

۱۹۰- لوکال هاست برای کدام وب سرویس ها طراحی شده اند ؟

الف- iis

ب- http

ج- NginX

د- Apache

۱۹۱- سیستم مدیریت محتوا چه نام دارد ؟

الف- cms

ب- PayPal

ج- MLamp

د- iis

۱۹۲- محل قرار گیری وردپرس در لوکال هاست ؟

الف- Wamp Server

ب- Wordpress_Folder

ج- root

د- www

۱۹۳- در صورت مشکل در تارنما و انتقال اطلاعات برای تنظیم وردپرس باید کدام فایل را تغییر داد ؟

الف- php config

ب- wp-config.php

ج- wp.php

د- theme.php

۱۹۴- برای تهیه هاست یک سایت با داشتن حجم فایل و بازدید بالا کدام گزینه مدنظر است ؟

الف- مکان میزبانی داخل یا خارج کشور

ب- میزان ترافیک ماهانه

ج- میزان فضای دیسک هاست

د- میزان ترافیک ماهانه و میزان فضای دیسک هاست

۱۹۵- منظور از صفحه پیشخوان در وردپرس چیست ؟

الف- صفحه نمایش وردپرس

ب- صفحه مدیریت وردپرس

ج- صفحه تغییر رمز وردپرس

د- صفحه تنظیمات

۱۹۶- نام بخش راست پیشخوان چیست ؟

الف- toolbox

ب- navigation

ج- column

د- plugin

۱۹۷- در پیشخوان ورد پرس نام علامت حساب گونه چیست ؟

الف- پیوند به صفحه دیگر

ب- بروز شدن وردپرس

ج- افزودن مطلب جدید

د- ویجت جدید وردپرس

۱۹۸- پوسته های معروف وردپرس ؟

الف- ۲۰۱۰ و ۲۰۱۱

ب- ۲۰۰۹ و ۲۰۲۰

ج- ۲۰۳۰ و ۲۰۵۰

د- ۲۰۱۰ و ۲۰۵۰

۱۹۹- منظور از گزینه بولد در وردپرس چیست ؟

الف- کج دار

ب- ضخامت

ج- زیر خط دار

د- توان

۲۰۰- انتقال در زباله دانی وردپرس چیست ؟

الف- مطلب یا محتوا پاک شده و قابل برگشت نیست

ب- مطلب یا محتوا پاک شده و قابل برگشت است

ج- مطلب یا محتوا پاک نشده

د- مطلب یا محتوا هرگز قابل دسترس نیست

۲۰۱- نامک در کجا استفاده می شود ؟

الف- در کدهای html

ب- در نشانی url

ج- در کدهای php

د- در سرویس دهنده

۲۰۲- کدام مورد برنامه های کوچکی هستند که به منظور انجام کارهای مشخصی نوشته میشود و در کنار قالب به شما

ارائه میشود ؟

الف- پیشخوان

ب- ابزارک

ج- پوسته ها

د- صفحات مرکزی

۲۰۳- برای استفاده در یک ابزارک ، باید ان را در کدام کادر قرار داد ؟

الف-fragrence

ب- admin

ج- sidebar

د- browse

۲۰۴- کدام علامت برای نوشتن رنگ استفاده میشود ؟

الف- #

ب- \$

ج- !

د- ؟

۲۰۵- قسمت پیوندها در کجای پیشخوان قرار دارد ؟

الف- بین رسانه و برگه ها

ب- بین رسانه و کتابخانه

ج- بین کتابخانه و برگه

د- بین رسانه و نظر سنجی

۲۰۶- کدام یک از گزینه های زیر در زیرمجموعه قسمت پیوند ها نیست ؟

الف- لیست ها

ب- همه پیوند ها

ج- افزودن

د- دسته های پیوند

۲۰۷- دستور blank چه اعمالی را انجام میدهد ؟

الف- تار نمای شما به نشانی جدیدی رفته

ب- پیوند در کادر همین پنجره باز می شود

ج- پیوند در پنجره با زبانه جدید باز می شود

د- پیوند باز نمی شود

۲۰۸- کدام یک از ویژگی های زیر مربوط به یک برگه یا page است ؟

الف- پویا بودن

ب- ایستا بودن

ج- پیوند به تار نمای مربوطه

د- درج لیستی از پیوند ها در ورد پرس

۲۰۹- برگه ها به طور پیشفرض به چه صورتی مرتب شده اند ؟

الف- بصورت حروف الفبا

ب- بصورت عددی

ج- کم حجم به پر حجم

د- پر حجم به کم حجم

۲۱۰- کدام یک از بخش های زیر در کادر دیدگاه وجود ندارد ؟

الف- نام

ب- ایمیل

ج- نشانی وبلاگ

د- شماره تلفن

۲۱۱-افزونه چیست ؟

الف- به صفحات جانبی می گویند

ب- کوچک برنامه ها

ج- بخش مدیریت دیدگاه ها

د- بروز رسانی خودکار نرم افزار

۲۱۲-افزونه ای برای جلوگیری از حمله اسپم ها کدام است ؟

الف-statpress

ب-akismet

ج- plugs

د- attack

۲۱۳-کدام یک از افزونه ها برای تهیه آمار بازدید است ؟

الف-statpress

ب-akismet

ج- plugs

د- attack

۲۱۴-کدام یک از گزینه های زیرمربوط به بخش کاربران نیست ؟

الف- همه کاربران

ب- افزودنی ها

ج-نشانی url

د- شناسنامه شناسه

۲۱۵-کدام یک از موارد زیر در هنگام ساخت شناسه لازم نیست که پر شود ؟

الف- شناسه

ب- ایمیل

ج- رمز عبور

د- شماره تلفن

۲۱۶-کدام قسمت جز سه قسمت اصلی وردپرس نیست ؟

الف- بدنه اصلی وردپرس

ب- پوسته وردپرس

ج-افزونه ها

د- نظرسنجی

۲۱۷-کدام یک از افزونه anti spam است ؟

الف-SEO

ب-Akismet

ج- wp-jalali

د- jfk

۲۱۸-با استفاده از کدام یک از افزونه های زیر میتوان یک پشتیبان از اطلاعات تارنما گرفت ؟

الف- Wordpress Back it up

ب- Subscript to Comment

ج- Google xml sitemap

د- wpp state

۲۱۹- وظیفه افزونه All in One SEO Pack چیست ؟

الف- برای ساخت فرم ارتباط ساز

ب- بهینه ساز موتور جستجو

ج- افزودن تار نما به بخش های مختلف

د- گرفتن RSS و feed

۲۲۰- برای پنهان کردن توضیحات افزونه از کدام قسمت اقدام میکنیم ؟

الف- منوی افزونه ها / تنظیمات صفحه

ب- منوی افزونه ها / پاک کردن

ج- منوی افزونه / ویرایش

د- منوی افزونه / راهنمایی

۲۲۱- در استفاده از نقشه گوگل احتمال وجود دارد .

الف- کاهش سرعت لود فایل

ب- افزایش سرعت لود فایل

ج- کم شدن حجم فایل ها

د- رمز دار شدن داده ها

۲۲۲- منظور از پلاگین در وردپرس چیست ؟

الف- نقشه سایت

ب- راهنمای سایت

ج- محل ذخیره اطلاعات

د- افزونه ها

۲۲۳- یوزر و پسورد تایید شده در آخرین مرحله نصب وردپرس برای کدام قسمت کاربرد دارد ؟

الف- ورود به کنترل پنل هاست

ب- ورود به ftp

ج- باز کردن دیتابیس

د- ورود به پیشخوان سایت

۲۲۴- توضیحات سایت در وردپرس حداکثر چند کارکتر باید باشد؟

الف- ۱۶۵

ب- ۱۰۰

ج- ۸۵

د- ۱۲۰

۲۲۵- کلید میانبر برای ایتالیک کردن کدام است ؟

الف- ctrl + b

ب- ctrl + i

ج- ctrl + d + shift

د- shift + s

۲۲۶- برای پیوند یک تصویر به خودش از کدام نشانی استفاده میشود ؟

الف- نشانی نوشته

ب- نشانی پرونده

ج- پیوند یکتا

د- نام تصویر با پسوند jpg

۲۲۷- افزونه گراوبیتی فرم چه کاری انجام میدهد ؟

الف- فرم ساز

ب- فروشگاه ساز

ج- مدیریت SEO

د- صفحات SEO

۲۲۸- برای افزودن دکمه از کدام گزینه استفاده میشود؟

الف- لینک

ب- رسانه

ج- برچسب

د- پوسته

۲۲۹- کدام قسمت جز اجزای اصلی وردپرس می باشد؟

الف- فهرست ها

ب- پوسته وردپرس

ج- بخش کاربران

د- نظرسنجی

۲۳۰- کدامیک از مزایای لوکال هاست نمی باشد؟

الف- عدم نیاز به اینترنت

ب- عدم نیاز به پایگاه داده

ج- سرعت بالا

د- سهولت تست قبل از آپلود

۲۳۱- کدامیک از مزایای استفاده از easyphp نمی باشد؟

الف- نصب سریع و آسان

ب- ویزارد پیکر بندی

ج- وجود کامپوننت های مختلف

د- پشتیبانی از زبان Perl

۲۳۲- نام دامنه حداکثر چند کاراکتر میتواند باشد؟

الف- ۵۶

ب- ۳۲

ج- ۲۵۶

د- ۶۷

۲۳۳- کدامیک نام دامنه را به آی پی تبدیل می کند؟

الف- cms

ب- dns

ج- nikhandle

د- alias

۲۳۴- اگر دامنه از یک شرکت و هاست از جایی دیگر باشد کدامیک را باید تنظیم نمایید؟

الف- cms

ب- dns

ج- nikhandle

د- پسوند دامنه

۲۳۵- در کنترل پنل هاستینگ چه قابلیت وجود ندارد؟

الف- ایجاد دیتا بیس جدید

ب- آپلود فایل

ج- پارک دامنه دیگر

د- ثبت دامنه جدید

۲۳۶- در ایجاد پایگاه داده جدید کدام مورد نیاز نیست؟

الف- Database Name

ب- Database Username

ج- New Password

د- Email

۲۳۷- کدام پسوند برای ثبت دامنه یک سازمان یا ارگان دولتی مناسب تر است؟

الف- org

ب- net

ج- biz

د- us

۲۳۸- نام دامنه edu. برای کدام مورد صحیح می باشد؟

الف- نظامی

ب- دولتی

ج- آموزشی

د- تجاری

۲۳۹- اولین موتور جستجو که به بررسی متون و جستجو در اطلاعات می پرداخت چه نام داشت؟

الف- گوگر

ب- گوگل

ج- آلتاویستا

د- یاهو

۲۴۰- کدام جمله در مورد تگ H¹ صحیح نمی باشد؟

الف- با ارزشترین تگ heading می باشد

ب- برای عنوان سایت یا عنوان مطلب بکار میرود

ج- نباید کمتر از ۳ بار در هر صفحه استفاده شود

د- استفاده از این تگ برای seo سایت لازم است

۲۴۱- کدام یک از گزینه های زیر از تکنیک های seo کلاه خاکستری محسوب نمی شود؟

الف- طراحی مجدد یا آپدیت سایت

ب- ایجاد کامنت

ج- قرار دادن لینک در سات های خبری

د- تغییر مسیرهای موزدایانه

۲۴۲- کدام یک از موارد زیر از جریمه های گوگل برای سئوی کلاه سیاه نیست؟

الف- کاهش شدید رتبه سایت

ب- قرار دادن سایت در سند باکس گوگل

ج- حذف همیشگی سایت

د- خروج دامنه از کنترل ادمین

۲۴۳- کدام یک از گزینه های زیر در انتخاب پایگاه داده موثرتر است؟

الف- متن باز بودن

ب- داشتن امکان نصب آسان

ج- وجود API

د- عملیات پردازشی و محاسباتی

۲۴۴- در ۴,۱,۵ My sql عدد ۱ نشان دهنده چیست؟

الف- سطح انتشار

ب- شماره ویرایش

ج- زمان انتشار

د- توصیف کننده قاب فایل

۲۴۵-در ۴,۱,۵ Mysql عدد ۵ نشان دهنده چیست؟

الف-سطح انتشار

ب- شماره ویرایش

ج- زمان انتشار

د- توصیف کننده قاب فایل

۲۴۶-My SQL به چه دلیل توسط زبان های برنامه نویسی می تواند مورد استفاده قرار گیرد؟

الف-متن باز بودن

ب- وجود API های متعدد

ج- عملیات پردازشی و محاسباتی

د- امکان نصب سریع

۲۴۷-در ۴,۱,۵ MySQL عدد ۴ نشان دهنده ی چیست؟

الف-سطح انتشار

ب- شماره ویرایش

ج- زمان انتشار

د- توصیف کننده قالب فایل

۲۴۸-روی کدام یک از انواع نسخه های زیراز My SQL علاوه بر تست، تعمیر نیز صورت گرفته است؟

الف-Alpha

ب- Beta

ج- Gama

د- ۵

۲۴۹-به مجموعه ای سازمان یافته از اطلاعاتگفته میشود؟

الف-پایگاه داده

ب- جدول

ج- رکورد

د- فیلد

۲۵۰-پیاده سازی کدام یک از مدل های پایگاه داده زیر مشکل تر از سایر مدل هاست؟

الف-شبکه ای

ب- رابطه ای

ج- شی گرا

د- سلسله مراتبی

۲۵۱-مجموعه ها و رکورد ها در کدام مدل بررسی میشود؟

الف-شبکه ای

ب- رابطه ای

ج- شی گرا

د- سلسله مراتبی

۲۵۲-در سیستم عملیاتی مدرسه موجودیت های دانش آموز-درس چه نوع رابطه ای با هم دارند؟

الف-یک به یک

ب- یک به چند

ج- چند به چند

د- این دو موجودیت به طور مستقیم رابطه ای ندارند

۲۵۳- کدام یک از گزینه های زیر از اهداف نرمال سازی بانک اطلاعات است؟

الف- کاهش افزونگی و حفظ یک پارچگی اطلاعات

ب- افزایش افزونگی و حفظ یک پارچگی اطلاعات

ج- کاهش تعداد جدول های بانک اطلاعات و حفظ یک پارچگی

د- افزایش تعداد رابطه های بانک اطلاعات و افزایش یک پارچگی

۲۵۴- اگر تمام صفت های غیر کلیدی یک موجودیت به تمام کلید اصلی وابستگی تابعی داشته باشند و همچنین

تمام صفت های ان یکتا باشد این موجودیت در کدام فرم نرمال است؟

الف- فرم نرمال اول

ب- فرم نرمال دوم

ج- فرم نرمال سوم

د- فرم نرمال چهارم

۲۵۵- در کدام مدل پایگاه داده ها هر گره فرزند فقط یک گره پدر دارد؟

الف- شبکه ای

ب- رابطه ای

ج- شی گرا

د- سلسله مراتبی

۲۵۶- در مدل رابطه ای به صفتی که مقدار منحصر به فرد داشته باشد... می گویند.

الف- رکورد

ب- فیلد

ج- کلید

د- جدول

۲۵۷- کدام یک از موارد زیر مفهوم یکپارچگی اطلاعات را میسراند؟

الف- در جدول فیلدهای قابل تقسیم نباشد

ب- در جدول اطلاعات تکراری نباشد

ج- اعمال تغییرات روی اطلاعات در یک مکان انجام شود

د- فیلدهای جداول وابستگی تابعی داشته باشند

۲۵۸- بهترین مدل پیاده سازی سیستم های بانک اطلاعاتی کدام است؟

الف- شبکه ای

ب- رابطه ای

ج- شی گرا

د- سلسله مراتبی

۲۵۹- کدام مدل پیاده سازی توسط گراف پیاده سازی می شود؟

الف- شبکه ای

ب- رابطه ای

ج- شی گرا

د- سلسله مراتبی

۲۶۰- به کدام یک از موارد زیر محیط عملیاتی گفته میشود؟

الف-دانش آموز

ب- نام دانش آموز

ج- مدرسه

د- پایگاه داده

۲۶۱- اگر کلید انتخاب شده شامل یک فیلد باشد آن را فیلد...میگویند

الف-کلید ساده

ب- کلید مرکب

ج- جدول

د- پایگاه داده

۲۶۲- در یک مدرسه کدام یک از موارد زیر موجودیت به حساب می آید؟

الف-معلم

ب- کدمعلم

ج- نام درس

د- نام مدرسه

۲۶۳- درسیستم عملیاتی مدرسه موجودیت های درس ومعلم چه نوع رابطه ای باهم دارند؟

الف-یک به یک

ب- یک به چند

ج- چند به چند

د- رابطه ای ندارد

۲۶۴- به عمل تکراری بودن داده ها درجدول که موجب اشغال فضای زیاد می شود چه می گویند؟

الف-نرمال سازی اطلاعات

ب- بهنگام سازی داده ها

ج- افزونگی داده

د- بهینه سازی

۲۶۵- در کدام مدل پایگاه داده ها پیاده سازی ارتباط از پایین به بالا راحت تر است یا هر گره فرزند بیش از یک گره

پدر دارد؟

الف-شبهه ای

ب- رابطه ای

ج- شی گرا

د- سلسله مراتبی

۲۶۶- با توجه به دستور زیر جدول ایجاد شده شامل چند فیلد است؟

Create table tb\ (id int, name char(۱۰))

الف-۲

ب- ۱۰

ج- ۱

د- ۱۱

۲۶۷- عملی که با آن رتبه وب سایت را در موتورهای جستجو از طریق نقض کردن قوانین بالا میبرند چه نام دارد؟

الف- سئوی کلاه سیاه

ب- سئوی کلاه خاکستری

ج- سئوی کلاه سفید

د- مخفی کاری

۲۶۸- مهمترین عامل در سئوی یک سایت کدام گزینه است؟

الف- ایجاد بک لینک

ب- اتصال به شبکه های اجتماعی

ج- تولید محتوای منحصر بفرد

د- انتخاب کلمات کلیدی مناسب

۲۶۹- کدام الگوریتم، الگوریتم اصلی موتور جستجو گوگل می باشد؟

الف- کبوتر

ب- مرغ مگس خوار

ج- پاندا

د- پنگوئن

۲۷۰- مهمترین و موثرترین تگ در سئوی سایت کدام است؟

الف- متا تگ توضیحات

ب- تگ عنوان

ج- تگ Body

د- تگ html

۲۷۱- کدام یک از موارد زیر به کاهش نرخ پرش کمک می کند؟

الف- استفاده از منوهای تو در تو

ب- استفاده از تبلیغات

ج- جذاب و مرتبط بودن محتوا

د- استفاده از پاراگراف با متون زیاد

۲۷۲- Anchor Text چیست؟

الف- کلمه کلیدی اصلی

ب- کلمه کلیدی فرعی

ج- کلمه کلیدی پر تکرار

د- کلمه ای که قابل کلیک کردن است

۲۷۳- کدام مورد در مورد گلباران کلمات کلیدی صحیح می باشد؟

الف- موجب افزایش کلمات کلیدی می شود

ب- به درک گوگل از موضوع سایت کمک می کند

ج- موجب بهبود جایگاه سایت در گوگل می شود

د- امتیاز سایت بیشتر می شود

۲۷۴- از کدام تگ برای توصیف چیزی که در تصویر دارد استفاده می شود؟

الف- H³

ب- تگ توضیح

ج- alt

د- عنوان

۲۷۵- لینک هایی که با "# " آغاز می شوند چه لینک هایی هستند؟

الف- خارجی

ب- داخلی

ج- بک لینک

د- hyperlink

۲۷۶- بطور معمول از کدام تگ برای نوشتن متن یک پست در سایت استفاده می شود؟

الف- H1

ب- H2

ج- H3

د- H6

۲۷۷- سایت ریسپانسیو به چه معناست؟

الف- سایتی که پویا ساخته شده باشد

ب- سایتی که پشتیبانی ۲۴ ساعته دارد

ج- سایتی که سوالات کاربر را آنلاین پاسخ می دهد

د- سایتی که با تغییر سایز صفحه نمایش بهم نریزد

۲۷۸- مهمترین گام برای راه اندازی یک سایت کسب و کار اینترنتی کدام گزینه است؟

الف- انتخاب دامنه مناسب

ب- انتخاب هاست مناسب

ج- انتخاب قالب مناسب

د- فعالیت در شبکه های اجتماعی

۲۷۹- یک دامین مناسب و بهینه حداکثر می تواند چند کاراکتر باشد؟

الف- ۸

ب- ۱۱

ج- ۱۳

د- ۱۶

۲۸۰- جهت بهبود رتبه و جایگاه سایت کدام مورد را نباید انجام داد؟

الف- استفاده فراوان از کلمات کلیدی

ب- بروز رسانی منظم محتوا و مطالب

ج- استفاده از تگ های H

د- استفاده از بک لینک های معتبر

۲۸۱- متا تگ توضیحات حداکثر چند کاراکتر می تواند باشد؟

الف- ۱۵۰

ب- ۱۶۰

ج- ۱۶۵

د- ۱۷۰

۲۸۲- از نظر کارشناسان سئو کدام مورد مهمترین فاکتور لینک سازی داخلی است؟

الف- داشتن مطالب با کیفیت

ب- قرار دادن لینک ها در منوی سایت

ج- لینک دادن به مهمترین مطالب

د- ارزش افزوده لینک داخلی

۲۸۳- در هنگام ایجاد لینک بهتر است لینک های ایجاد شده به شکل نوفالو باشد.

الف- داخلی

ب- خارجی

ج- سایت های معتبر

د- شبکه های اجتماعی

۲۸۴- کدام مورد از ویژگی های یک cms نیست؟

الف- برنامه ای که از ایجاد و مدیریت و بروز رسانی وب سایت پشتیبانی می کند.

ب- دارای قابلیت مدیریت ساختار سایت است

ج- برای تولید وب سایت حرفه ای بکار می رود

د- با ید تمام وب سایت را برنامه نویسی کرد

۲۸۵- کدام مورد از امکانات ورد پرس نمی باشد؟

الف- هسته قابل حمل

ب- نصب محلی

ج- قابلیت gzip

د- انحصاری در اختیار یک شرکت خاص

۲۸۶- کدام مورد در مورد بایگانی مطالب در ورد پرس صحیح نمی باشد؟

الف- بصورت خودکار مطالب دسته بندی می شوند

ب- بصورت موضوعی مطالب دسته بندی می شوند

ج- مطالب بر حسب نویسنده دسته بندی می شوند

د- مطالب بر اساس زمان قابل دسته بندی نیست

۲۸۷- محل ذخیره پیش فرض فایل های آپلودی کدام است؟

الف- wp-content/uploads

ب- wp-content/download

ج- wp-admin/uploads

د- wp-themes/uploads

۲۸۸- برای پاک کردن لینک متن از کدام گزینه استفاده می شود؟

الف- alt+shift+s

ب- alt+ctrl+s

ج- shift+ctrl+s

د- alt+del

۲۸۹- کدام گزینه باعث justify شدن متن می شود؟

الف- alt+shift+j

ب- alt+shift+k

ج- alt+ctrl+j

د- alt+shift+d

۲۹۰- sticky کردن نوشته چه تاثیری بر روی آن دارد؟

الف- باعث نمایش پست در بالاترین قسمت صفحه اصلی می شود

ب- باعث رفتن متن نوشته در پایین صفحه می شود

ج- باعث کج نوشته شدن نوشته می شود

د- متن نوشته را بصورت لینک تنظیم می نماید

۲۹۱- کدام گزینه تعریف بر چسب می باشد؟

الف- لینک به صفحات دیگر

ب- نمایش مشخصات یک نوشته

ج- راهی برای نظم بخشیدن به پست ها و راهبری ساده طراحی

د- عکسی با نام دلخواه

۲۹۲- این گزینه نقشی شبیه به نقش شاخه در ویندوز دارد و باعث نظم و انسجام بهتر به پست ها میشود.

الف- برگه

ب- دسته

ج- فهرست

د- لینک

۲۹۳- برای مدیریت دسته ها از کدام قسمت وارد می شویم؟

الف- پیشخوان / دسته

ب- نمایش / دسته

ج- نوشته / دسته

د- برگه ها / دسته

۲۹۴- اگر در قسمت پیوند یک نوشته گزینه **top** استفاده شود، صفحه به چه صورت نمایش داده می شود؟

الف- در فریم بالایی صفحه

ب- در زبانه جدید

ج- در همان زبانه

د- در قسمت والد خود

۲۹۵- این نقش، علاوه بر اختیارات مشترک می تواند نسبت به نوشتن و ویرایش پست های خود اقدام کند؟

الف- مشارکت کننده

ب- نویسنده

ج- ویراستار

د- مدیر

۲۹۶- این نقش علاوه بر نوشتن و ویرایش پست می تواند آنرا انتشار دهد؟

الف- مشارک کننده

ب- ویراستار

ج- نویسنده

د- مشترک

۲۹۷- این نقش میتواند بنویسد، پست را انتشار دهد و به مدیریت دیگاه ها، دسته ها، صفحات و لینک اقدام نماید؟

الف- ویراستار

ب- مشترک

ج- مدیر

د- مشارکت کننده

۲۹۸- کدام یک از خصوصیات نقش مشترک نمی باشد؟

الف- به پیشخوان دسترسی دارد

ب- نقش پیش فرض وردپرس است

ج- می تواند تنظیمات کاربری خود را تغییر دهد

د- میتواند پست انتشار دهد

۲۹۹- کدامیک از خصوصیات نقش مشارکت کننده نیست؟

الف- نوشتن پست

ب- ویرایش پست

ج- دسترسی به پیشخوان

د- انتشار پست

۳۰۰- کدام یک از خصوصیات نقش نویسنده نیست؟

الف- نوشتن پست

ب- ویرایش پست

ج- انتشار پست

د- مدیریت دیدگاه ها

۳۰۱- "معرفی کوتاه" سایت در کدام قسمت وجود دارد؟

الف- تنظیمات / همگانی

ب- تنظیمات / رمز

ج- نمایش / همگانی

د- نمایش / معرفی کوتاه

۳۰۲- برای بروز رسانی اتوماتیک وردپرس از کدام قسمت تنظیمات را انجام می دهیم؟

الف- ابزار ها / ارتقا

ب- ابزار ها / درون ریزی

ج- ابزار ها / پشتیبان گیری

د- ابزار ها / برون ریزی

۳۰۳- منظور از **permalink** چیست؟

الف- پیوند به صفحه ای دیگر در سایت خود

ب- پیوند یکتا

ج- پیوند به یک عکس در سایت

د- پیوند به یک موتور جستجو

۳۰۴- کدام گزینه از ویژگی های تصویر شاخص است؟

الف- همان تصویری است که درون مطلب قرار میگیرد

ب- بر روی صفحه اصلی و در کنار عنوان قرار می گیرد

ج- در صفحه اصلی و در قسمت منو ها قرار می گیرد

د- تصویری که در صفحه اول هر نوشته قرار می گیرد

۳۰۵- قابلیت **gzip** در وردپرس به چه معناست؟

الف- میزان مصرف پهنای باند را کاهش می دهد

ب- میزان بازدید را افزایش می دهد

ج- در سئوی سایت تاثیر مستقیم دارد

د- از روشهای آپلود عکس می باشد

۳۰۶- کدام مورد از امکانات وردپرس برای مدیریت دیدگاه ها نمی باشد؟

الف- می توان تمام نظرات را پیش از نمایش در سایت دید

ب- دیدگاه های فرستاده شده می تواند از یک آی پی خاص باشد

ج- دیدگاه ها با بیش از یک تعداد مشخص می تواند لینک شود

د- دیدگاه ها در وردپرس قابل ویرایش توسط همه هستند

۳۰۷- ویژگی **QuickPress** چیست؟

الف- می توان بدون هیچ دردسری در صفحه اول پیش خوان پست ارسال نمود

ب- می توان به راحتی و سریع دیدگاه اضافه نمود

ج- قابلیت ارسال سریع منو ها به محیط وردپرس را فراهم می کند

د- قابلیت ویرایش سریع برگه ها را به ما می دهد

۳۰۸- در کتابخانه وردپرس چه فایل هایی قابل آپلود کردن نیستند؟

الف- فایل های صوتی

ب- فایل های تصویری

ج- فایل های برنامه

د- فایل های عکس

۳۰۹- اگر از بخش سرآغاز دسته گزینه هیچکدام انتخاب شود، دسته چه خصوصیتی پیدا می کند؟

الف- دسته دارای زیر دسته می شود

ب- در بالاترین سطح یعنی بدون یک والد قرار می گیرد

ج- دسته دارای بیش از یک والد می شود

د- دسته هم رده با بقیه دسته ها قرار می گیرد

۳۱۰- اگر دسته ای را پاک کنیم برای پست های آن دسته چه اتفاقی می افتد؟

الف- پست ها هم پاک می شوند

ب- پست ها زیر مجموعه هیچ دسته ای نمی شوند

ج- پست ها به دسته پیش فرض انتقال داده می شوند

د- پست ها یک دسته به بالا منتقل می شوند

۳۱۱- نیم رخ ها چه هستند؟

الف- تصویر محیط ورد پرس

ب- تصویر پروفایل کاربران

ج- تصویر لوگوی سایت

د- تصویر شاخص

۳۱۲- وردپرس چند سطح دسترسی برای کاربران تعریف کرده است؟

الف- ۳

ب- ۶

ج- ۴

د- ۵

۳۱۳- کدام گزینه در سایت تایید نمی شود اما در قسمتی قرار می گیرد که بتوان آنها را ویرایش یا برای همیشه به

زباله دان منتقل کنید؟

الف- جفنگ

ب- در انتظار تایید

ج- تایید شده ها

د- دیدگاه ها

۳۱۴- لوگویی که در مرورگر کنار نام سایت قرار می گیرد چه نام دارد؟

الف- logo

ب- favicon

ج- visual composer

د- widget

۳۱۵- کدام گزینه ابزارهایی هستند که امکاناتی جدید را به وردپرس اضافه می کنند؟

الف- اسلایدر

ب- افزونه ها

ج- قالب ها

د- نوشته ها

۳۱۶- کدام افزونه برای ایجاد فرم در سایت استفاده می شود؟

الف- visual Composer

ب- Contact Form ۷

ج- Akismet

د- Yoast SEO

۳۱۷- کدام افزونه برای ایجاد تنظیمات امنیتی استفاده می شود؟

الف- iThemes Security Pro

ب- WP Rocket

ج- Akismet

د- Ultimate Member

۳۱۸- کدام افزونه برای افزایش سرعت لود سایت است؟

الف- iThemes Security Pro

ب- WP Rocket

ج- WooCommerce

د- Ultimate Member

۳۱۹- کدام افزونه در هنگام آپلود، تصاویر را فشرده و بهینه می نماید؟

الف- GADWP

ب- WP Smush Pro

ج- WooCommerce

د- Ultimate Member

۳۲۰- کدام افزونه سیستم عضوگیری را بصورت حرفه ای پیاده می کند؟

الف- Ultimate Member

ب- WooCommerce

ج- WP Smush Pro

د- Akismet

۳۲۱- کدام لوکال هاست برای سیستم عامل های لینوکس تحت دبیان طراحی شده؟

الف- Xampp

ب- EasyPHP

ج- Lamp

د- Mamp

۳۲۲- کدام لوکال هاست برای سیستم عامل های مکینتاش طراحی شده؟

الف- Xampp

ب- EasyPHP

ج- Lamp

د- Mamp

۳۲۳- کدام لوکال هاست برای سیستم عامل های ویندوز طراحی نشده است؟

الف- Xampp

ب- EasyPHP

ج- Lamp

د- Wamp

۳۲۴- آدرس URL یک سایت از چه قسمت هایی تشکیل شده؟

الف- پروتوکل-نام سایت-نام دامنه

ب- پروتوکل-نام دامنه-نام سایت

ج- نام دامنه-نام سایت-پروتوکل

د- نام سایت-پروتوکل-نام دامنه

۳۲۵- کسب و کار اینترنتی چیست؟

الف- هر کاری که در فضای اینترنت انجام شود و منجر به کسب درآمد شود

ب- تبلیغات در اینترنت

ج- جستجوی کار مورد نظر به منظور کسب درآمد در اینترنت

د- استخدام افراد به صورت اینترنتی

۳۲۶- کدامیک از مزایای کسب و کار اینترنتی نیست؟

- الف- انعطاف پذیر بودن
- ب- عدم محدودیت در مکان
- ج- محدودیت در زمان
- د- ارزان بودن

۳۲۷- کدام یک از معایب کسب و کار اینترنتی نمی باشد؟

- الف- احتیاج به صبر و حوصله دارد
- ب- نسبت به کسب و کارهای دیگر حساستر است
- ج- نیاز به ایده و خلاقیت دارد
- د- مختص مکان خاصی نمی باشد

۳۲۸- کدام مورد جزء مراحل شروع کسب و کار اینترنتی نمی باشد؟

- الف- مشخص کردن هدف
- ب- برنامه ریزی
- ج- استخدام نیرو
- د- بررسی نتایج

۳۲۹- داشتن خلاقیت در کسب و کار اینترنتی جزء کدام مورد به حساب می آید؟

- الف- معایب کسب و کار اینترنتی
- ب- مزایای کسب و کار اینترنتی
- ج- تفاوت کسب و کار اینترنتی با کار فیزیکی
- د- شباهت کار فیزیکی با کسب و کار اینترنتی

۳۳۰- مشاوره و رزرو هتل جزء کدام گروه کسب و کار اینترنتی است؟

- الف- فروش خدمات
- ب- فروش محصولات مجازی
- ج- فروش مستقیم
- د- فروش واسطه ای

۳۳۱- کدام مورد جزء مراحل اصلی راه اندازی کسب و کار اینترنتی نمی باشد؟

- الف- ارزیابی ایده
- ب- تولید محتوا
- ج- بازاریابی اینترنتی
- د- تصور آینده بهتر

۳۳۲- ثبت دامنه جزء کدام مورد از مراحل کسب و کار اینترنتی به حساب می آید؟

- الف- راه اندازی
- ب- انواع کسب و کار
- ج- ایده های کسب و کار
- د- مدیریت کسب و کار

۳۳۳- سیستم فروش حرفه ای جزء کدام یک از مراحل کسب و کار اینترنتی است؟

- الف- راه اندازی
- ب- ارزیابی
- ج- نیازسنجی
- د- توسعه و مدیریت

۳۳۴- علامت * در فایل ROBOTS.TXT به چه معناست؟

- الف- تمام صفحات مورد نظر
 - ب- تمام پوشه های مورد نظر
 - ج- تمام روبات های جستجوگر
 - د- هیچ کدام از ربات های جستجوگر
- ۳۳۵- یکی از مهمترین ملاک های آماری و اطلاعاتی برای رتبه بندی سایت هامی باشد.

الف- الکسا

ب- google ads

ج- موتورهای جستجو

د- فایل robots.txt

- ۳۳۶- یکی از معیارهای اصلی الکسا برای رتبه دهی به سایت می باشد.

الف- آمار بازدید سایت

ب- حجم محتوای سایت

ج- تعداد بک لینک ها

د- تعداد کاربران

- ۳۳۷- خروجی دستور زیر چیست؟

select name , family from tblusers where avg>=۱۲

الف- نمایش نام و نام خانوادگی افرادی که تعداد آنها بیش از ۱۲ نفر باشند

ب- نمایش نام و نام خانوادگی افرادی که معدل آنها بزرگتر مساوی ۱۲ باشد

ج- نمایش تمام اطلاعات موجود در جدول tblusers

د- نمایش نام و نام خانوادگی ۱۲ رکورد از جدول tblusers

- ۳۳۸- به چه تعداد برچسب در وردپرس می توان تعریف کرد؟

الف- ۱۵۰

ب- ۲۵۶

ج- ۵۱۲

د- نام محدود

- ۳۳۹- به چه تعداد دسته می توان در وردپرس تعریف کرد؟

الف- ۲۵۶

ب- ۵۱۲

ج- نام محدود

د- ۱۰۲۴

- ۳۴۰- هنگام ساخت برگه، بطور پیش فرض جزء کدام دسته قرار می گیرند؟

الف- دسته ای که اول تعریف شده

ب- دسته ای که بیشترین برگه ها را دارد

ج- آخرین دسته تعریف شده

د- فاقد دسته بندی

- ۳۴۱- برای درج اطلاعات در یک رکورد از کدام دستور استفاده می شود؟

الف- insert

ب- update

ج- select

د- delete

- ۳۴۲- برای حذف اطلاعات در یک رکورد از کدام دستور استفاده می شود؟

الف- insert

update -ب

delete -ج

select -د

۳۴۳- برای ویرایش اطلاعات در یک رکورد از کدام دستور استفاده می شود؟

insert-الف

update -ب

select -ج

delete -د

۳۴۴- برای حذف اطلاعات یک رکورد از کدام دستور استفاده می شود؟

insert-الف

update -ب

delete -ج

select -د

۳۴۵- دستور **Alter** کدام کار را انجام می دهد ؟

الف- حذف جدول از بانک اطلاعاتی

ب- افزودن یک ستون به جدول

ج- افزودن یک سطر به جدول

د- انتخاب یک سطر از جدول

۳۴۶- دستور **Update** میتواند:

الف- در یک زمان چندین سطر را ویرایش نماید

ب- در یک زمان می تواند فقط یک سطر را ویرایش نماید

ج- در یک زمان یک سطر را حذف نماید

د- در یک زمان بیش از یک سطر را حذف نماید

۳۴۷- برای ایجاد یک جدول جدید از نتیجه پرس و جو کدام گزینه بکار می رود؟

select-الف

select into -ب

insert -ج

update -د

۳۴۸- اصلاح مقادیر فیلد یا قیلد های از رکورد ... نام دارد.

الف- بازیابی

ب- ویرایش

ج- تغییر ساختار

د- بهنگام سازی

۳۴۹- برای تفاضل بین دو پرس و جو از کدام دستور استفاده می شود ؟

intersect-الف

union -ب

null -ج

except -د

۳۵۰- برای اشتراک دو پرس و جو از کدام دستور استفاده می شود ؟

union-الف

intersect -ب

not null -ج

except -د

۳۵۱- برای اجتماع دو پرس و جو از کدام دستور استفاده می شود ؟

union-الف

except -ب

ج- intersect

د- all

۳۵۲- اولین مرحله انجام پروژه وردپرس کدام است؟

الف- تدوین نقشه سایت

ب- طراحی

ج- برنامه نویسی

د- اجرا

۳۵۳- در این مرحله از انجام پروژه تمامی اطلاعات مورد نیاز از سفارش دهنده دریافت می شود و یک نمودار درختی

تدوین می گردد.

الف- طراحی

ب- اجرا

ج- برنامه نویسی

د- تدوین نقشه سایت

۳۵۴- در این مرحله از انجام پروژه نمونه کامل سایت روی هاست قرار می گیرد.

الف- نصب و راه اندازی

ب- برنامه نویسی

ج- اجرا

د- پشتیبانی

۳۵۵- در این مرحله مطالب و تنظیماتی که از طریق cms در پایگاه داده ذخیره شده در سایت نمایش داده می شود.

الف- اجرای استاتیک

ب- اجرای محتوای داینامیک در طراحی استاتیک

ج- طراحی استاتیک

د- طراحی داینامیک

۳۵۶- فایل robots.txt به خزندگان موتورهای جستجو چه اطلاعاتی را منتقل می کند؟

الف- کدام صفحه از سایت برای اسکن کردن باز است

ب- چه پروتکل هایی در سایت استفاده شده اند

ج- چه تعداد آمار بازدید آن سایت داشته است

د- رتبه سایت در الکسا چند است

۳۵۷- توسط کدام دستور در فایل robots.txt به ربات ها گفته می شود که لازم نیست این مسیر را جستجو کند؟

الف- user-agent

ب- Disallow

ج- Crawl-delay

د- Sitemap

۳۵۸- تبلیغات و بازاریابی سایت در کدامیک از مراحل پروژه انجام می شود؟

الف- تولید محتوا

ب- خدمات پس از فروش

ج- پشتیبانی و مدیریت

د- طراحی گرافیکی

۳۵۹- کدام یک از گزینه های زیر برای انتخاب نام دامین باید مورد نظر قرار بگیرد؟

الف- تقلید از سایتهای بزرگ باشد

ب- کوتاه و مختصر نباشد

ج- حتما از حروف فارسی استفاده شده باشد

د- به ذهن سپردنش راحت باشد

۳۶۰- در بخش طراحی ظاهری یا رابطه کاربری وب سایت رعایت کدام مورد ضروری نیست؟

الف- توجه به روانشناسی رنگ ها

ب- نمایش در انواع دستگاه ها

ج- کاربر پسند بودن

د- ساده و تگ رنگ بودن

۳۶۱- در این مرحله از طراحی سایت بایستی از مشکلات پیش بینی نشده جلوگیری و آن را حل کرد.

الف- پیاده سازی نهایی

ب- انجام امور فنی

ج- نیاز سنجی

د- پشتیبانی و بروز آوری مداوم

۳۶۲- تمام فایل‌هایی که ما به نوشته هایمان پیوست می کنیم در قسمت.....قرار می گیرند.

الف- برگه

ب- رسانه

ج- فهرست

د- پیشخوان

۳۶۳- در قسمت رسانه های وردپرس کدام مورد روی تصویر قابل اجرا نیست؟

الف- آپلود تصویر

ب- ویرایش تصویر

ج- تغییر اندازه تصویر

د- تغییر رنگ تصویر

۳۶۴- با تغییر دادن محتوای کدام فایل می توان تصویر با اندازه بزرگتری را وارد نماییم؟

الف- htaccess

ب- sitemap

ج- robots.txt

د- phpmyadmin

۳۶۵- در قسمت اندازه های تصاویر در وردپرس، تصاویر به کدام روش نمی توانند نمایش داده شده و تغییر اندازه

داشته باشند؟

الف- بند انگشتی

ب- میانه

ج- بزرگ

د- کوچک

۳۶۶- کدام یک از موارد نمایش فایل در رسانه نیست؟

الف- بصورت لیستی یا سطری

ب- بر اساس فرمت

ج- بر اساس تاریخ

د- بر اساس نام کاربر

۳۶۷- یکی از بهترین انواع پیوند یکتا که موجب حداکثر خزش موتور جستجو روی نوشته می شود کدام است؟

الف- پیوند یکتای ساده

ب- پیوند یکتای عددی

ج- پیوند یکتای نام نوشته

د- پیوند یکتای ساختار دلخواه

۳۶۸- این نوع پیوند یکتا جهت ایجاد آدرس دهی مناسب برای سایت های خاص مورد استفاده قرار می گیرد.

الف- پیوند یکتای نام نوشته

ب- پیوند یکتای ساده

ج- پیوند یکتای ماه و نام

د- پیوند یکتای ساختار دلخواه

۳۶۹- بهترین نوع پیوند یکتا در وردپرس کدام است؟

الف- پیوند یکتای ساده

ب- پیوند یکتای عددی

ج- پیوند یکتای نام نوشته

د- پیوند یکتای ساختار دلخواه

۳۷۰- این نوع پیوند یکتا با استفاده از آیدی یا شناسه مطلب لینک آنرا ایجاد می کند.

الف- پیوند یکتای ساده

ب- پیوند یکتای عددی

ج- پیوند یکتای نام نوشته

د- پیوند یکتای ساختار دلخواه

۳۷۱- کدام پیوند یکتا پیش فرض وردپرس است؟

الف- ساده

ب- عددی

ج- نام نوشته

د- ساختار دلخواه

۳۷۲- صفحاتی هستند که در هر سایت بدون تغییر باقی می ماند و نیازی نیست تا تغییر کنند؟

الف- ایستا

ب- پویا

ج- سفارشی

د- یکتا

۳۷۳- صفحاتی هستند که دائما در حال تغییراند و بهتر است دسته بندی و برچسب گذاری شوند.

الف- ایستا

ب- پویا

ج- یکتا

د- سفارشی

۳۷۴- محتوای متنی سایت شما هستند که برای ایجاد توضیحات کلی بکار می روند.

الف- برگه

ب- نوشته

ج- دسته

د- برچسب

۳۷۵- نوعی از محتوا هستند که بر اساس تاریخ انتشار قابل نمایش هستند.

الف- برگه

ب- نوشته

ج- دسته

د- برچسب

۳۷۶- موضوع های کلی هستند که برگه ها می توانند زیر مجموعه آن قرار گیرند.

الف- برگه

ب- نوشته

ج- دسته

د- برچسب

۳۷۷- دسته بندی های خاص و کوچک تر را برای مطالب سایت شما انجام میدهند و به محتوای هر نوشته بستگی

خواهند داشت.

الف- برچسب

ب- برگه

ج- نوشته

د- فهرست

۳۷۸- کدام گزینه در برچسب گذاری اهمیت ویژه ای ندارد؟

الف- کوتاه باشد

ب- برچسب های یک نوشته کم باشد

ج- از برچسب های قبلی استفاده شود

د- نام مستعار داشته باشد

پاسخنامه کلیدی توسعه دهنده سیستم های مدیریت محتوا با wordpress

سوال	پاسخ	سوال	پاسخ	سوال	پاسخ	سوال	پاسخ
۱	ب	۲۶	ج	۵۱	د	۷۶	ب
۲	الف	۲۷	الف	۵۲	الف	۷۷	الف
۳	ب	۲۸	ج	۵۳	الف	۷۸	ب
۴	ج	۲۹	ب	۵۴	الف	۷۹	الف
۵	ج	۳۰	ب	۵۵	الف	۸۰	ب
۶	ب	۳۱	ج	۵۶	ب	۸۱	ج
۷	ج	۳۲	ج	۵۷	ج	۸۲	الف
۸	ب	۳۳	د	۵۸	ب	۸۳	د
۹	د	۳۴	ب	۵۹	ج	۸۴	ب
۱۰	د	۳۵	د	۶۰	الف	۸۵	الف
۱۱	الف	۳۶	د	۶۱	د	۸۶	الف
۱۲	الف	۳۷	الف	۶۲	ب	۸۷	الف
۱۳	د	۳۸	ب	۶۳	الف	۸۸	الف
۱۴	د	۳۹	الف	۶۴	الف	۸۹	الف
۱۵	د	۴۰	ج	۶۵	ج	۹۰	د
۱۶	د	۴۱	د	۶۶	ج	۹۱	ب
۱۷	ب	۴۲	ب	۶۷	ب	۹۲	الف
۱۸	الف	۴۳	الف	۶۸	د	۹۳	ب
۱۹	د	۴۴	ب	۶۹	ب	۹۴	ج
۲۰	ج	۴۵	د	۷۰	د	۹۵	د
۲۱	ب	۴۶	د	۷۱	الف	۹۶	د
۲۲	د	۴۷	ج	۷۲	ج	۹۷	د
۲۳	د	۴۸	الف	۷۳	ج	۹۸	ب
۲۴	الف	۴۹	الف	۷۴	ب	۹۹	الف
۲۵	ج	۵۰	ب	۷۵	ج	۱۰۰	ب

سوال	پاسخ	سوال	پاسخ	سوال	پاسخ	سوال	پاسخ
۱۰۱	ج	۱۲۶	الف	۱۵۱	د	۱۷۶	الف
۱۰۲	ب	۱۲۷	ب	۱۵۲	د	۱۷۷	ب
۱۰۳	ج	۱۲۸	الف	۱۵۳	ج	۱۷۸	د
۱۰۴	الف	۱۲۹	ج	۱۵۴	ج	۱۷۹	الف
۱۰۵	ج	۱۳۰	الف	۱۵۵	د	۱۸۰	ب
۱۰۶	ج	۱۳۱	ب	۱۵۶	ج	۱۸۱	د
۱۰۷	ب	۱۳۲	الف	۱۵۷	الف	۱۸۲	ب
۱۰۸	ب	۱۳۳	ب	۱۵۸	ج	۱۸۳	الف
۱۰۹	ب	۱۳۴	ب	۱۵۹	ج	۱۸۴	د
۱۱۰	د	۱۳۵	الف	۱۶۰	ب	۱۸۵	ج
۱۱۱	ج	۱۳۶	ب	۱۶۱	ب	۱۸۶	الف
۱۱۲	د	۱۳۷	الف	۱۶۲	ب	۱۸۷	الف
۱۱۳	ب	۱۳۸	ب	۱۶۳	الف	۱۸۸	ج
۱۱۴	د	۱۳۹	ج	۱۶۴	د	۱۸۹	د
۱۱۵	ج	۱۴۰	ب	۱۶۵	الف	۱۹۰	الف-ج-د
۱۱۶	ب	۱۴۱	د	۱۶۶	د	۱۹۱	الف
۱۱۷	الف	۱۴۲	الف	۱۶۷	ج	۱۹۲	د
۱۱۸	ج	۱۴۳	ج	۱۶۸	ب	۱۹۳	ب
۱۱۹	الف	۱۴۴	الف	۱۶۹	ج	۱۹۴	د
۱۲۰	الف	۱۴۵	ج	۱۷۰	ج	۱۹۵	ب
۱۲۱	الف	۱۴۶	الف	۱۷۱	الف	۱۹۶	ب
۱۲۲	الف	۱۴۷	الف	۱۷۲	ب	۱۹۷	ب
۱۲۳	د	۱۴۸	ب	۱۷۳	ج	۱۹۸	ج
۱۲۴	ب	۱۴۹	ج	۱۷۴	ب	۱۹۹	ب
۱۲۵	الف	۱۵۰	الف	۱۷۵	ب	۲۰۰	ب

سوال	پاسخ	سوال	پاسخ	سوال	پاسخ	سوال	پاسخ
۲۰۱	الف	۲۲۶	ب	۲۵۱	ب	۲۷۶	د
۲۰۲	ب	۲۲۷	الف	۲۵۲	ج	۲۷۷	د
۲۰۳	ج	۲۲۸	الف	۲۵۳	الف	۲۷۸	ج
۲۰۴	الف	۲۲۹	ب	۲۵۴	ب	۲۷۹	ب
۲۰۵	الف	۲۳۰	ب	۲۵۵	د	۲۸۰	الف
۲۰۶	الف	۲۳۱	ب	۲۵۶	ج	۲۸۱	د
۲۰۷	ب	۲۳۲	د	۲۵۷	ج	۲۸۲	د
۲۰۸	ب	۲۳۳	ب	۲۵۸	ب	۲۸۳	الف
۲۰۹	الف	۲۳۴	ب	۲۵۹	د	۲۸۴	د
۲۱۰	د	۲۳۵	ج	۲۶۰	ج	۲۸۵	د
۲۱۱	ب	۲۳۶	د	۲۶۱	الف	۲۸۶	د
۲۱۲	ب	۲۳۷	الف	۲۶۲	الف	۲۸۷	الف
۲۱۳	الف	۲۳۸	ج	۲۶۳	ب	۲۸۸	الف
۲۱۴	ج	۲۳۹	ب	۲۶۴	د	۲۸۹	الف
۲۱۵	د	۲۴۰	ج	۲۶۵	الف	۲۹۰	الف
۲۱۶	د	۲۴۱	د	۲۶۶	الف	۲۹۱	ج
۲۱۷	ب	۲۴۲	ب	۲۶۷	الف	۲۹۲	ب
۲۱۸	الف	۲۴۳	د	۲۶۸	د	۲۹۳	ج
۲۱۹	ب	۲۴۴	الف	۲۶۹	ج	۲۹۴	ج
۲۲۰	الف	۲۴۵	ب	۲۷۰	ب	۲۹۵	الف
۲۲۱	الف	۲۴۶	ب	۲۷۱	ج	۲۹۶	ج
۲۲۲	د	۲۴۷	د	۲۷۲	د	۲۹۷	ج
۲۲۳	ب	۲۴۸	ج	۲۷۳	الف	۲۹۸	د
۲۲۴	الف	۲۴۹	الف	۲۷۴	ج	۲۹۹	د
۲۲۵	ب	۲۵۰	ب	۲۷۵	د	۳۰۰	د

سوال	پاسخ	سوال	پاسخ	سوال	پاسخ	سوال	پاسخ
۳۰۱	الف	۳۲۶	ج	۳۵۱	الف	۳۷۶	ب
۳۰۲	الف	۳۲۷	د	۳۵۲	ب	۳۷۷	الف
۳۰۳	ب	۳۲۸	د	۳۵۳	د	۳۷۸	د
۳۰۴	ب	۳۲۹	ب	۳۵۴	الف	پاسخ سوال بدون شماره مابین سوالات ۱۲۵ و ۱۲۶	د
۳۰۵	الف	۳۳۰	د	۳۵۵	الف		
۳۰۶	د	۳۳۱	د	۳۵۶	الف		
۳۰۷	الف	۳۳۲	الف	۳۵۷	ب		
۳۰۸	ج	۳۳۳	د	۳۵۸	الف		
۳۰۹	ب	۳۳۴	ج	۳۵۹	د		
۳۱۰	ج	۳۳۵	الف	۳۶۰	د		
۳۱۱	ب	۳۳۶	الف	۳۶۱	د		
۳۱۲	ب	۳۳۷	ب	۳۶۲	ب	پاسخ سوال شماره ۶۷ مابین سوالات ۶۲ و ۶۳	ب
۳۱۳	الف	۳۳۸	د	۳۶۳	د		
۳۱۴	ب	۳۳۹	ج	۳۶۴	د		
۳۱۵	ب	۳۴۰	د	۳۶۵	الف		
۳۱۶	ب	۳۴۱	الف	۳۶۶	د		
۳۱۷	الف	۳۴۲	ج	۳۶۷	ج		
۳۱۸	ب	۳۴۳	ب	۳۶۸	د		
۳۱۹	ب	۳۴۴	ج	۳۶۹	ج		
۳۲۰	الف	۳۴۵	ب	۳۷۰	الف	X	X
۳۲۱	ج	۳۴۶	الف	۳۷۱	الف	X	X
۳۲۲	د	۳۴۷	ب	۳۷۲	الف	X	X
۳۲۳	ج	۳۴۸	د	۳۷۳	ب	X	X
۳۲۴	الف	۳۴۹	د	۳۷۴	الف	X	X
۳۲۵	الف	۳۵۰	ب	۳۷۵	ب	X	X